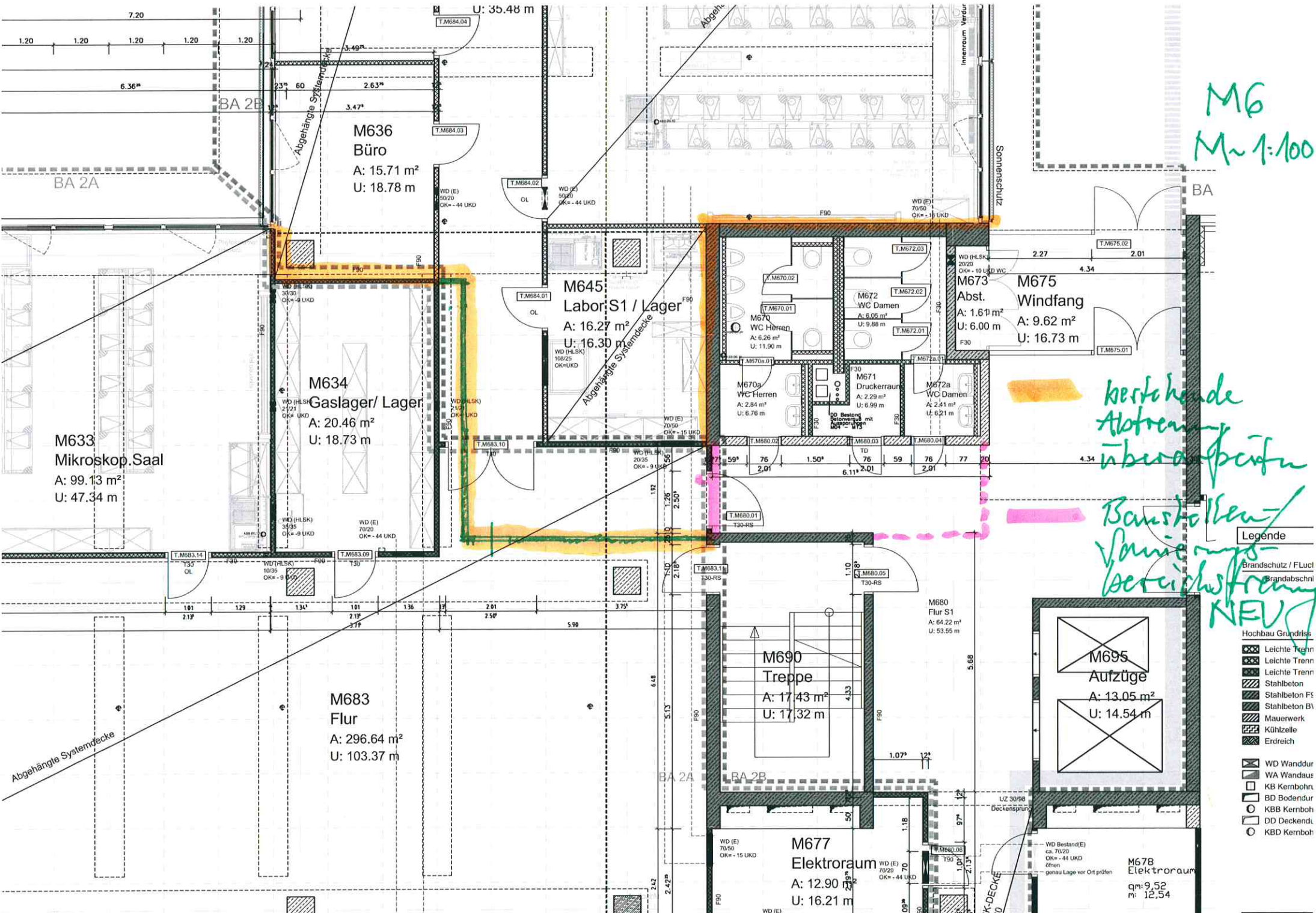


M6  
M=1:100

bestehende  
Abtrennung  
überprüfen  
Baustoffen/  
Vorbereitung  
Bereitstellung  
NEU



Legende

- Brandschutz / Flucht
- Brandabschnitt
- Hochbau Grundriss
- Leichte Trenn
- Leichte Trenn
- Leichte Trenn
- Stahlbeton
- Stahlbeton FS
- Stahlbeton BV
- Mauerwerk
- Kühlezelle
- Erdreich
- WD Wanddur
- WA Wandaus
- KB Kernbohr
- BD Bodendur
- KBB Kernboh
- DD Deckend
- KBD Kernboh

WD Bestand(E)  
ca. 70/20  
OK= -44 UKD  
Öfren  
genau Lage vor Ort prüfen

M678  
Elektroraum  
qm: 9,52  
m: 12,54

M677  
Elektroraum  
A: 12,90  
U: 16,21 m

M695  
Aufzüge  
A: 13,05 m<sup>2</sup>  
U: 14,54 m

M690  
Treppe  
A: 17,43 m<sup>2</sup>  
U: 17,32 m

M683  
Flur  
A: 296,64 m<sup>2</sup>  
U: 103,37 m

M634  
Gaslager/ Lager  
A: 20,46 m<sup>2</sup>  
U: 18,73 m

M633  
Mikroskop. Saal  
A: 99,13 m<sup>2</sup>  
U: 47,34 m

M675  
Windfang  
A: 9,62 m<sup>2</sup>  
U: 16,73 m

M673  
Abst.  
A: 1,61 m<sup>2</sup>  
U: 6,00 m

M672  
WC Damen  
A: 8,05 m<sup>2</sup>  
U: 9,68 m

M670  
WC Herren  
A: 6,26 m<sup>2</sup>  
U: 11,90 m

M670a  
WC Herren  
A: 2,84 m<sup>2</sup>  
U: 6,76 m

M671  
Druckerraum  
A: 2,29 m<sup>2</sup>  
U: 6,99 m

M672a  
WC Damen  
A: 2,41 m<sup>2</sup>  
U: 6,21 m

M645  
Labor S1 / Lager  
A: 16,27 m<sup>2</sup>  
U: 16,30 m

M636  
Büro  
A: 15,71 m<sup>2</sup>  
U: 18,78 m

M680  
Flur S1  
A: 64,22 m<sup>2</sup>  
U: 53,55 m

M684.04  
U: 35,48 m

M684.03  
U: 3,49 m

M684.02  
U: 3,47 m

M684.01  
U: 2,63 m

M683.10  
U: 2,37 m

M683.09  
U: 2,13 m

M683.14  
U: 2,13 m

M683.10  
U: 2,13 m

M683.09  
U: 2,13 m

M683.14  
U: 2,13 m

M683.10  
U: 2,13 m

M683.09  
U: 2,13 m

M683.14  
U: 2,13 m

M683.10  
U: 2,13 m

M683.09  
U: 2,13 m

M683.14  
U: 2,13 m

M683.10  
U: 2,13 m

M683.09  
U: 2,13 m

M683.14  
U: 2,13 m

M683.10  
U: 2,13 m

M683.09  
U: 2,13 m

M683.14  
U: 2,13 m

M683.10  
U: 2,13 m

M683.09  
U: 2,13 m

M683.14  
U: 2,13 m

M683.10  
U: 2,13 m

M683.09  
U: 2,13 m

M683.14  
U: 2,13 m

M683.10  
U: 2,13 m

M683.09  
U: 2,13 m

M683.14  
U: 2,13 m

M683.10  
U: 2,13 m

M683.09  
U: 2,13 m

M683.14  
U: 2,13 m

M683.10  
U: 2,13 m

M683.09  
U: 2,13 m

M683.14  
U: 2,13 m

M683.10  
U: 2,13 m

M683.09  
U: 2,13 m

M683.14  
U: 2,13 m

M683.10  
U: 2,13 m

M683.09  
U: 2,13 m

M683.14  
U: 2,13 m

M683.10  
U: 2,13 m

M683.09  
U: 2,13 m

M683.14  
U: 2,13 m

M683.10  
U: 2,13 m

M683.09  
U: 2,13 m

M683.14  
U: 2,13 m

M683.10  
U: 2,13 m

M683.09  
U: 2,13 m

M683.14  
U: 2,13 m

M683.10  
U: 2,13 m

M683.09  
U: 2,13 m

M683.14  
U: 2,13 m

M683.10  
U: 2,13 m

M683.09  
U: 2,13 m

M683.14  
U: 2,13 m

M683.10  
U: 2,13 m

M683.09  
U: 2,13 m

M683.14  
U: 2,13 m

M683.10  
U: 2,13 m

M683.09  
U: 2,13 m

M683.14  
U: 2,13 m

M683.10  
U: 2,13 m

M683.09  
U: 2,13 m

M683.14  
U: 2,13 m

M683.10  
U: 2,13 m

M683.09  
U: 2,13 m

M683.14  
U: 2,13 m

M683.10  
U: 2,13 m

M683.09  
U: 2,13 m

M683.14  
U: 2,13 m

M683.10  
U: 2,13 m

M683.09  
U: 2,13 m

M683.14  
U: 2,13 m

M683.10  
U: 2,13 m

M683.09  
U: 2,13 m

M683.14  
U: 2,13 m

M683.10  
U: 2,13 m

M683.09  
U: 2,13 m

M683.14  
U: 2,13 m

M683.10  
U: 2,13 m

M683.09  
U: 2,13 m

M683.14  
U: 2,13 m

M683.10  
U: 2,13 m

M683.09  
U: 2,13 m

M683.14  
U: 2,13 m

M683.10  
U: 2,13 m

M683.09  
U: 2,13 m

M683.14  
U: 2,13 m

M683.10  
U: 2,13 m

M683.09  
U: 2,13 m

M683.14  
U: 2,13 m

M683.10  
U: 2,13 m

M683.09  
U: 2,13 m

M683.14  
U: 2,13 m

M683.10  
U: 2,13 m

M683.09  
U: 2,13 m

M683.14  
U: 2,13 m

M683.10  
U: 2,13 m

M683.09  
U: 2,13 m

M683.14  
U: 2,13 m

M683.10  
U: 2,13 m

M683.09  
U: 2,13 m

M683.14  
U: 2,13 m

M683.10  
U: 2,13 m

M683.09  
U: 2,13 m

M683.14  
U: 2,13 m

M683.10  
U: 2,13 m

M683.09  
U: 2,13 m

M683.14  
U: 2,13 m

M683.10  
U: 2,13 m

M683.09  
U: 2,13 m

M683.14  
U: 2,13 m

M683.10  
U: 2,13 m

M683.09  
U: 2,13 m

M683.14  
U: 2,13 m

M683.10  
U: 2,13 m

M683.09  
U: 2,13 m

M683.14  
U: 2,13 m

M683.10  
U: 2,13 m

M683.09  
U: 2,13 m

M683.14  
U: 2,13 m

M683.10  
U: 2,13 m

M683.09  
U: 2,13 m

M683.14  
U: 2,13 m

M683.10  
U: 2,13 m

M683.09  
U: 2,13 m

M683.14  
U: 2,13 m

M683.10  
U: 2,13 m

M683.09  
U: 2,13 m

M683.14  
U: 2,13 m

M683.10  
U: 2,13 m

M683.09  
U: 2,13 m

M683.14  
U: 2,13 m

M683.10  
U: 2,13 m

M683.09  
U: 2,13 m

M683.14  
U: 2,13 m

M683.10  
U: 2,13 m

M683.09  
U: 2,13 m

M683.14  
U: 2,13 m

M683.10  
U: 2,13 m

M683.09  
U: 2,13 m

M683.14  
U: 2,13 m

M683.10  
U: 2,13 m

M683.09  
U: 2,13 m

M683.14  
U: 2,13 m

M683.10  
U: 2,13 m

M683.09  
U: 2,13 m

M683.14  
U: 2,13 m

M683.10  
U: 2,13 m

M683.09  
U: 2,13 m

M683.14  
U: 2,13 m

M683.10  
U: 2,13 m

M683.09  
U: 2,13 m

M683.14  
U: 2,13 m

M683.10  
U: 2,13 m

M683.09  
U: 2,13 m

M683.14  
U: 2,13 m

M683.10  
U: 2,13 m

M683.09  
U: 2,13 m

M683.14  
U: 2,13 m

M683.10  
U: 2,13 m

M683.09  
U: 2,13 m

M683.14  
U: 2,13 m

M683.10  
U: 2,13 m

M683.09  
U: 2,13 m

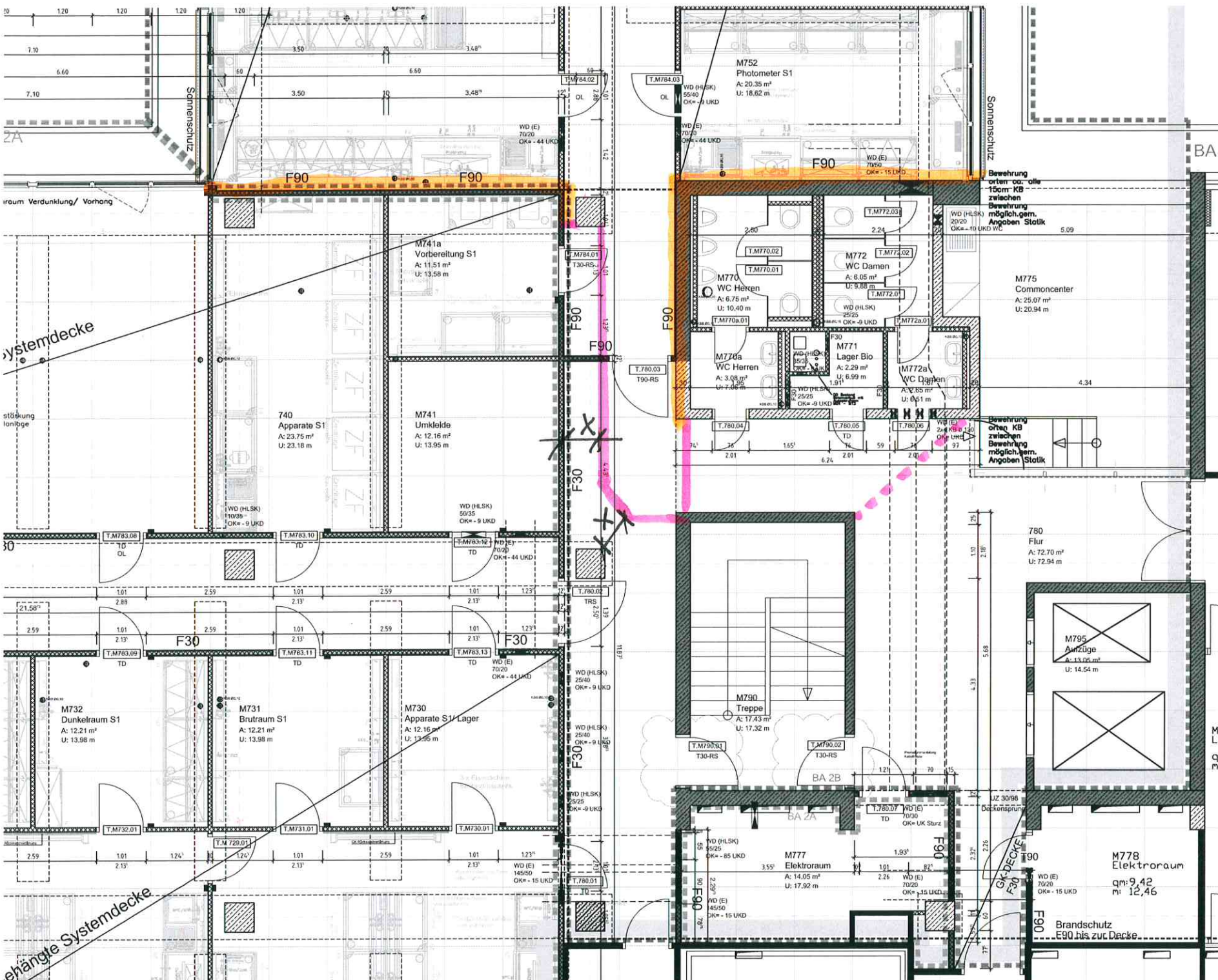
M683.14  
U: 2,13 m

M683.10  
U: 2,13 m

M683.09  
U: 2,13 m



M7  
M~1:100



Legende

Brandschutz / Flucht- und Rettungswege  
 Brandabschnitt

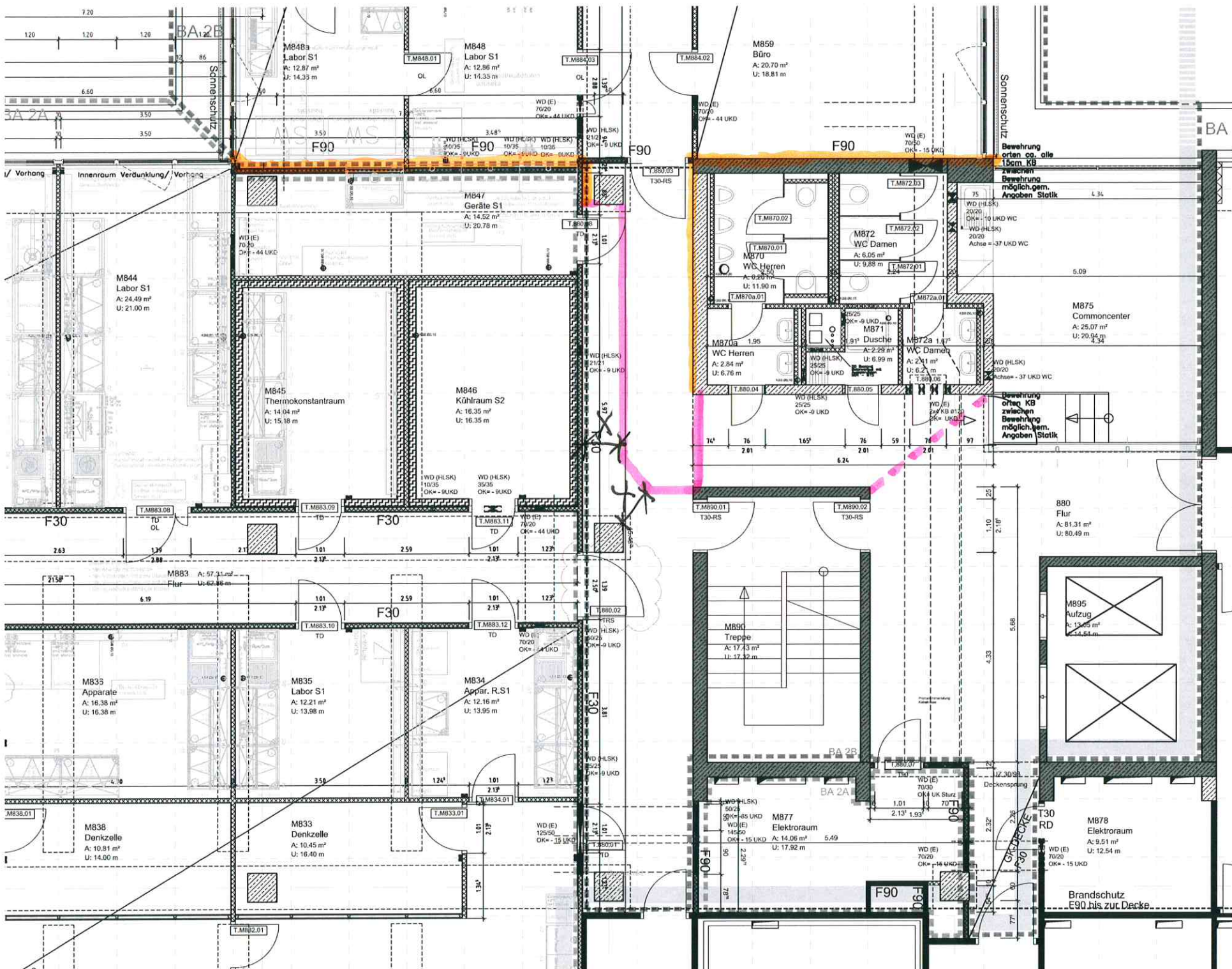
Hochbau Grundriss

- Leichte Trennwand (GK)
- Leichte Trennwand (GK) F30
- Leichte Trennwand (GK) F90
- Stahlbeton F90
- Stahlbeton BW
- Mauerwerk
- Kühlzelle
- Erdreich
- WD Wanddurchbruch
- WA Wandaussparung
- KB Kernbohrung Wand
- BD Bodendurchbruch
- KBB Kernbohrung Boden
- DD Deckendurchbruch
- KBD Kernbohrung Decke

Einbau bauseitige Mediendurchführung  
 Herstellung Kernbohrungen gem. Plan

NORD





M8  
M~1:100

Legende

Brandschutz / FLucht- und Rettungs  
 Brandabschnitt

Hochbau Grundriss

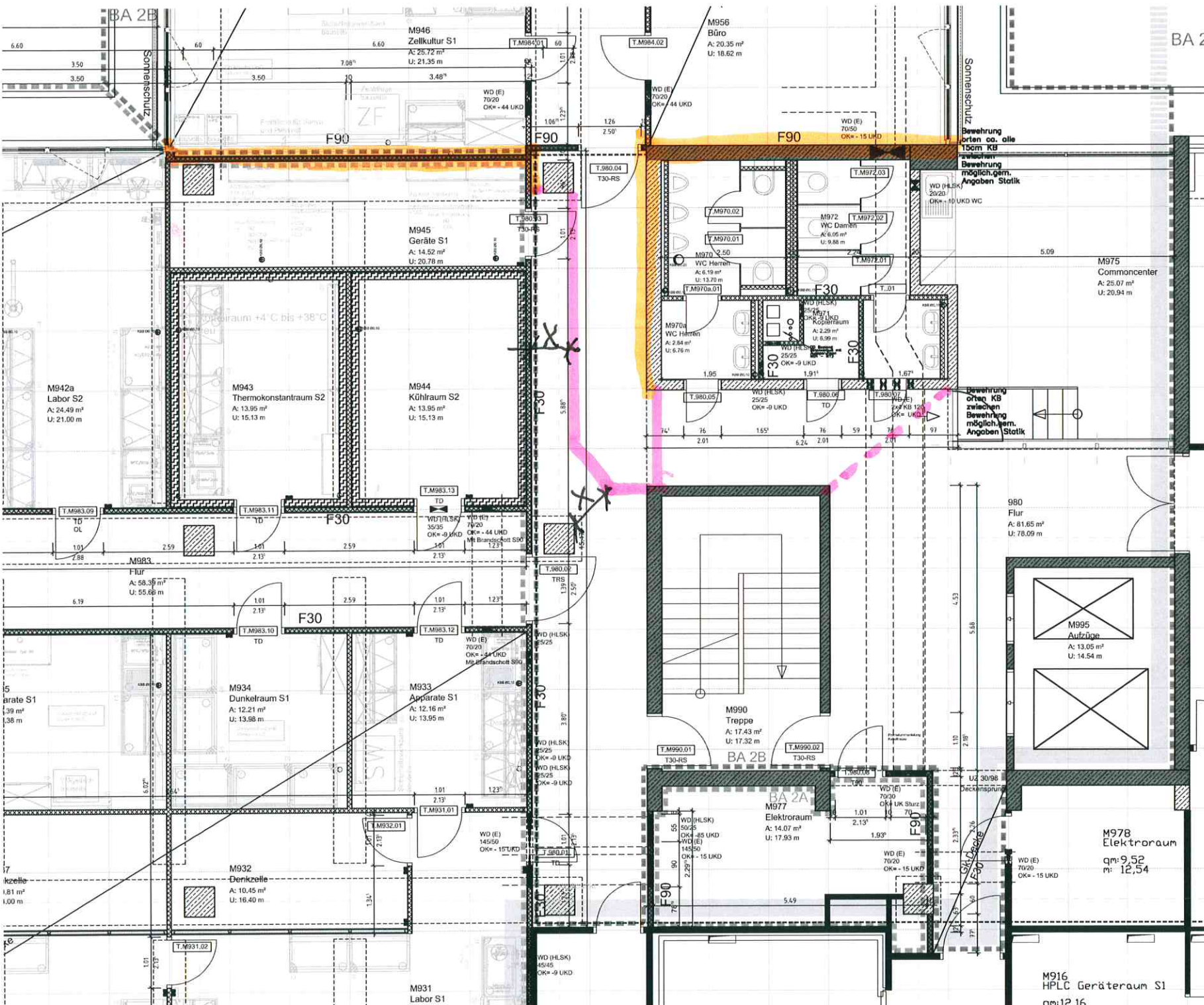
- Leichte Trennwand (GK)
- Leichte Trennwand (GK) F30
- Leichte Trennwand (GK) F90
- Stahlbeton
- Stahlbeton F90
- Mauerwerk
- Kühlzelle
- Erdreich

- WD Wanddurchbruch
- WA Wandaussparung
- KB Kernbohrung Wand
- BD Bodendurchbruch
- KBB Kernbohrung Boden
- DD Deckendurchbruch
- KBD Kernbohrung Decke

Einbau bauseitige Mediendurchf.  
 Herstellung Kernbohrungen gem







M9  
Ma 1:100

Legende

Brandschutz / Flucht- und Rettungswege  
 Brandabschnitt

Hochbau Grundriss

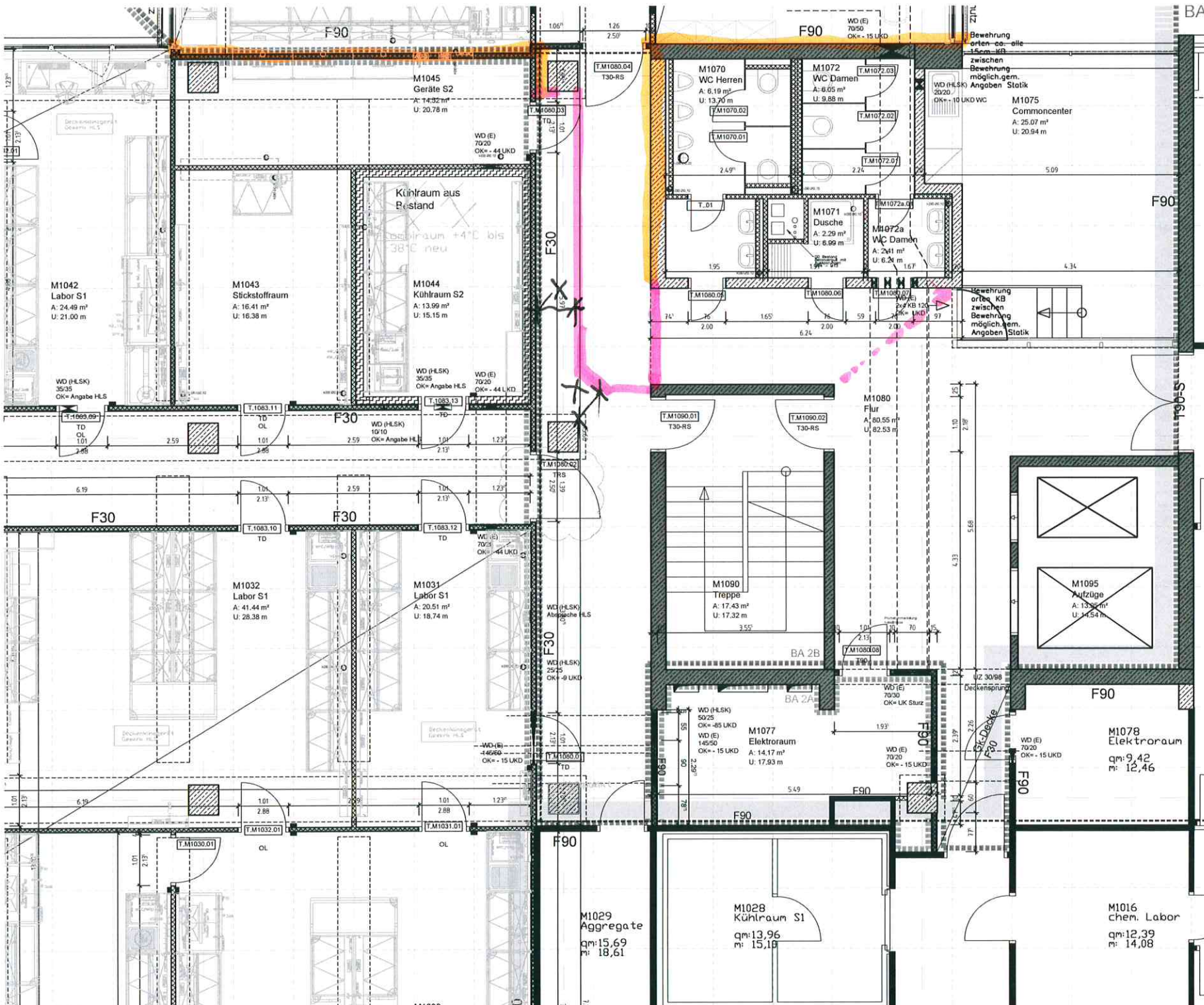
- Leicht Trennwand (GK)
- Leicht Trennwand (GK) F30
- Leicht Trennwand (GK) F90
- Stahlbeton
- Stahlbeton F90
- Stahlbeton BW
- Mauerwerk
- Kühlzelle
- Erdreich
- WD Wanddurchbruch
- WA Wandaussparung
- KB Kernbohrung Wand
- BD Bodendurchbruch
- KBB Kernbohrung Boden
- DD Deckendurchbruch
- KBD Kernbohrung Decke

Einbau bauseitige Mediendurchführungen/ Elektr. Herstellung Kernbohrungen gem. Planung Ingenieure



M916 HPLC Geräteraum S1  
 nm:12.16





M10  
M1:100

Legende

Brandschutz / Flucht- und Rettungswege

- Brandschnitt

Hochbau Grundriss

- Leichte Trennwand (GK)
- Leichte Trennwand (GK) F30
- Leichte Trennwand (GK) F90
- Stahlbeton
- Stahlbeton F90
- Stahlbeton BW
- Mauerwerk
- Kühlzelle
- Erdreich
- WD Wanddurchbruch
- WA Wandaussparung
- KB Kernbohrung Wand
- BD Bodendurchbruch
- KBK Kernbohrung Boden
- DD Deckendurchbruch
- KBD Kernbohrung Decke

Einbau bauseitige Mediendurchführungen/ Elektrodurchr.  
Herstellung Kernbohrungen gem. Planung Ingenieurbüro

NORD

