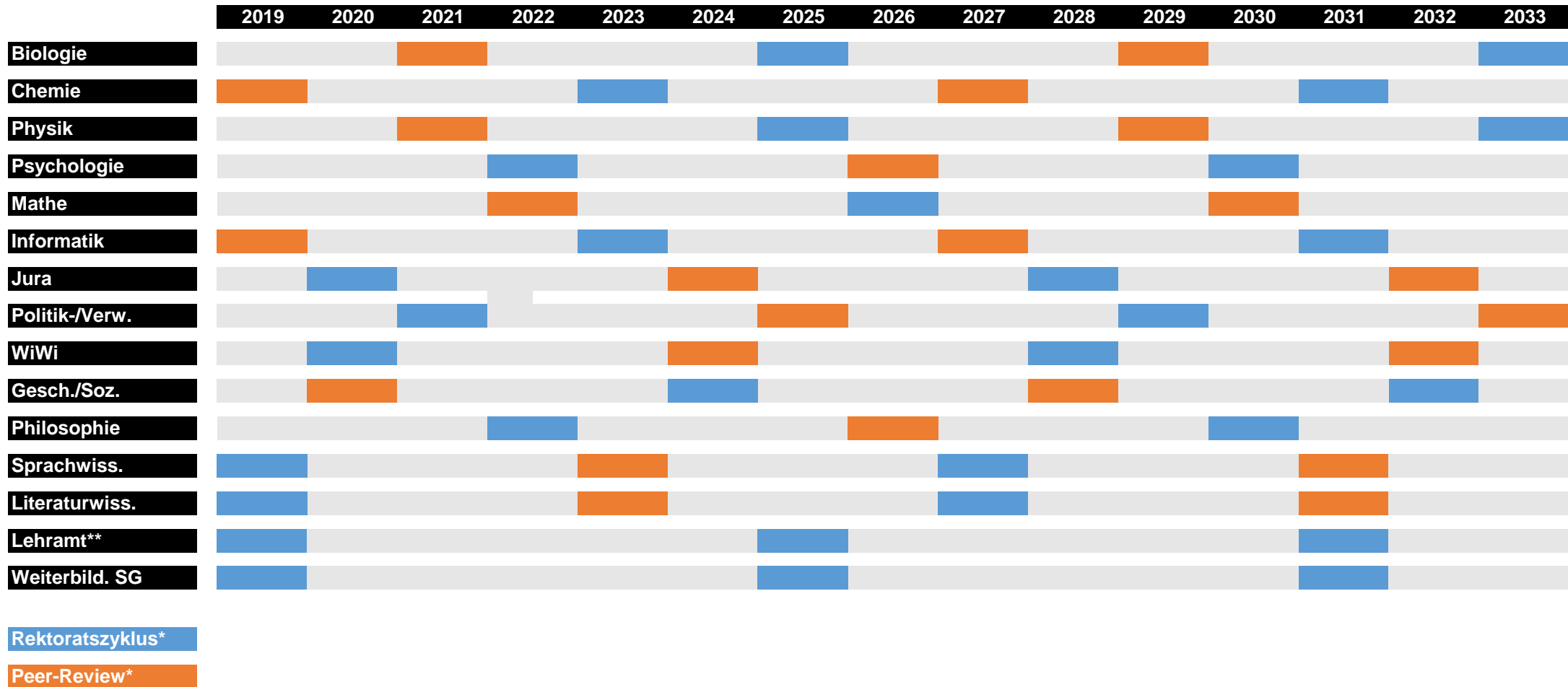


## Evaluationszyklen



\*Strategie-Gespräch und ALW-Verfahren

\*\*Fachwissenschaftliche und fachdidaktische Studienanteile des Lehramts werden in den Evaluationszyklen der Fachbereiche berücksichtigt. Zwischen zwei Rektoratszyklen (Lehramt (Gym.)), die alle 6 Jahre stattfinden, erhält der BiSE-Vorstand einen Monitoring-Kurzbericht Lehramt (Gym.)