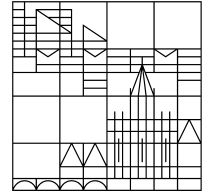




Erasmus+

Universität
Konstanz



Erasmus+ 2024/25

Informationen zu

Partnerschaften

der FG Geschichte

Anja Christ

Konstanz, 05.12.2023 (online)



Hinweise zum Datenschutz

Diese Sitzung im Videokonferenztool Zoom wird **nicht aufgezeichnet**. Auch Sie als **Teilnehmer:innen dürfen keine Aufzeichnungen dieser Sitzung anfertigen** (z.B. keine Fotos, Screenshots).

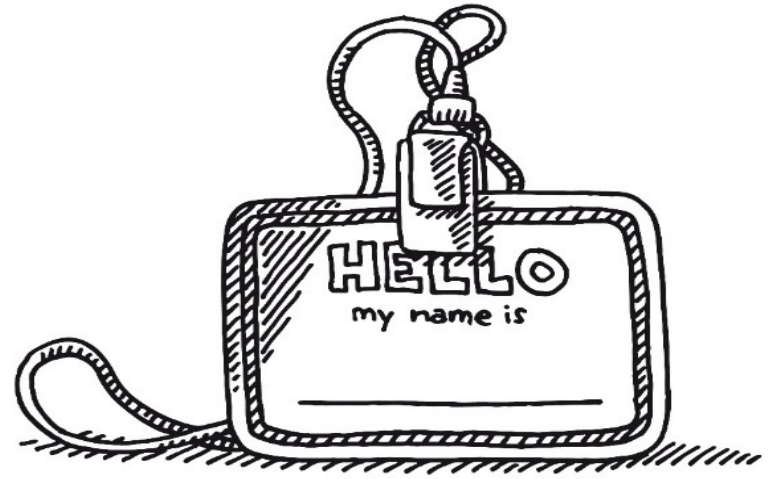
Der **Zugangslink** zu diesem Online-Meeting wurde versandt an **Studierende der Geisteswissenschaftlichen Sektion** sowie an einige Mitarbeiter:innen der Universität Konstanz. Er ist außerdem über die Erasmus+ Humanities Webseite nach Login **für alle Universitätsangehörigen zugänglich**. Die unbefugte Weitergabe des Links an weitere Personen ist untersagt.

Während des Online-Meetings werden unweigerlich persönliche Daten verarbeitet (z.B. IP-Adressen). **Wenn Sie weiter an dem Meeting teilnehmen, erklären Sie die Kenntnisnahme dieser Information sowie Ihre Einwilligung zu dieser Datenverarbeitung.**

Weitere Datenschutzinformationen zu Zoom:

<https://www.kim.uni-konstanz.de/services/forschen-und-lehren/videokonferenzen/>

Wer sind wir?



Anja Christ, Melanie Hochstätter

erasmus.humanities@uni-konstanz.de

- Auslandsstudienberaterinnen und Erasmus+ Koordinatorinnen der Geisteswissenschaftlichen Sektion
- angestellt in den Fachbereichen der Sektion (nicht am International Office!)
→ Warum das wichtig ist, erkläre ich gleich.

Übersicht

1. Veranstaltungshinweise/Materialien
2. Studium im Ausland mit Erasmus+
3. Bewerbungsablauf
4. Informationsquellen zu den Partnern
5. Partnerschaften der FG
6. Praktikum im Ausland
7. Fragen



Veranstaltungs/- Materialhinweise

Erasmus+ Humanities Webseite

International Participation und Erasmus+ Humanities



International Participation und Erasmus+ Humanities



Forschungsmobilität University of Massachusetts

Bis zum 30. November 2023 können sich Wissenschaftler:innen um die Förderung eines Kurzaufenthaltes an einem der Standorte der University of Massachusetts bewerben. Weitere Informationen finden Sie in der Ausschreibung des "Researcher Mobility Programs".



INHALTE



Studium im Ausland

Für ein oder zwei Semester an einer Partnerhochschule der Universität Konstanz studieren

Praxisaufenthalt im Ausland

Organisation von und Fördermöglichkeiten für Auslandspraktika

Auslandsaufenthalt für Promovierende

Fördermöglichkeiten für Doktorand*innen

Gastdozenturen und Personalmobilität

Beratung und Kontakt

Kurzprogramme und Sommerschulen

Partner un

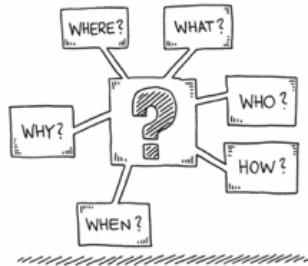


Infoveranstaltungen

Termine und Materialien (Folien)

Veranstaltungen zum Überblick/Materialien Sektion II

Informationsveranstaltungen



Informationsreihe WiSe 2023/24 zu Studium und Praktikum im Ausland im akademischen Jahr 2024/25

Besuchen Sie zunächst die Veranstaltungen des International Office, um sich einen allgemeinen Überblick über die Möglichkeiten des Auslandsstudiums und -praktikums zu verschaffen. Sollten Sie sich für ein Erasmus+ Studium interessieren, besuchen Sie anschließend die fachspezifischen Veranstaltungen Ihres Fachbereichs/Ihrer Fachgruppe, um mehr über die Partneruniversitäten Ihres Fachbereichs zu erfahren. Für Lehramtstudierende ist die Teilnahme an diesen Veranstaltungen ebenfalls empfohlen, zusätzlich gibt es Veranstaltungen speziell für das Lehramt.

Zentrale Veranstaltungen des International Office



Veranstaltungen für Lehramtstudierende



Fachspezifische Veranstaltungen zum Erasmus+ Studium für die Geisteswissenschaftliche Sektion



Zoom-Link für die online Teilnahme an den fachspezifischen und den Lehramt-Infoveranstaltungen (sichtbar nach Login oben rechts):

<https://www.uni-konstanz.de/international-participation-und-erasmus-humanities/erasmus-humanities/informationsveranstaltungen/>

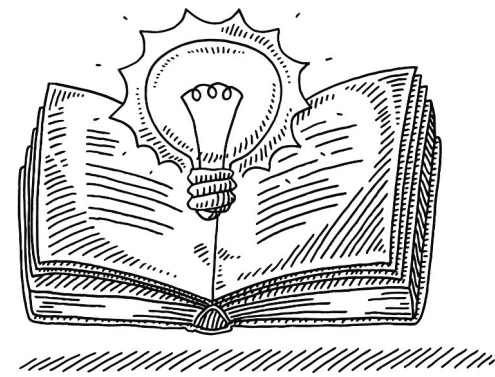
Datenschutzinformation

➤ Datenschutzhinweise Videokonferenzen

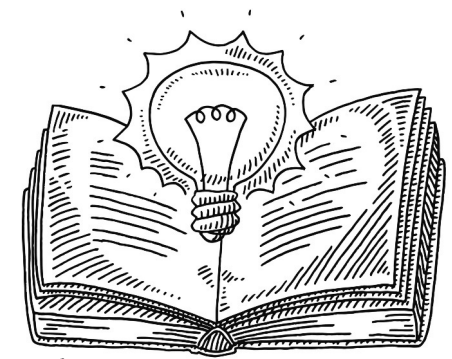
➤ Datenschutzbeauftragter der Universität Konstanz

Warum eigentlich ins Ausland?

- In vielen Studiengängen werden Auslandssemester empfohlen oder sind als Wahlpflichtmodul vorgesehen
- **Anrechenbarkeit** der Veranstaltungen bei inhaltlicher Vergleichbarkeit und vergleichbarem Kompetenzerwerb
→ Prüfungsordnung konsultieren!
- Anderes **Hochschulsystem** kennenlernen
- **Interkulturelle Kompetenz** sowohl für persönliche als auch berufliche Entwicklung sinnvoll
- **Sprachkenntnisse** erweitern
- Es ist nie wieder so leicht für längere Zeit ins Ausland zu gehen wie im Studium!
- **Freunde** in der ganzen Welt finden
- **unvergessliches Erlebnis** und oft die **beste Zeit** des Studiums



Kann ich mir ECTS anrechnen lassen?



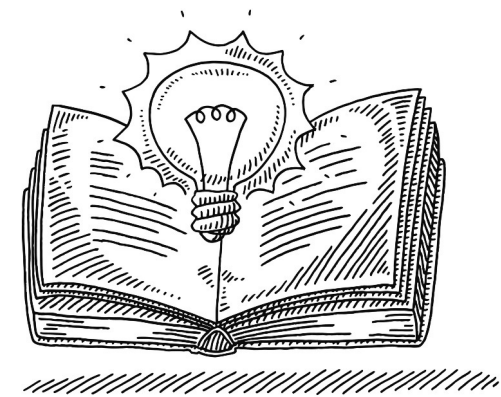
- Im **B.A. Geschichte** fest verankertes
Auslands/Praktikums-/Wissenschaftsmodul, Modul 13 (bzw. 12)

Auslandsstudium – mind. zwei historische Lehrveranstaltungen	PL (var.)	WP	18
Ergänzende SQ-Veranstaltungen, Fremdsprachen, fachfremde Veranstaltungen, ggf. kurzes Praktikum	StL	WP	12
oder			
Praktikum (In- oder Ausland)	StL	WP	30

<https://www.uni-konstanz.de/studieren/im-studium/pruefungen/pruefungsordnungen/bachelorpruefung/arts/>

- **Studium:** 18 ECTS in der Geschichte, bis zu 12 weitere im Bereich SQ (müssen nicht im Ausland absolviert werden), Absprache über Anerkennung mit Agata Nörenberg
- **Praktikum:** Vollzeitpraktikum über 6 Monate Dauer, inhaltliche Absprache mit Valentina Mors, Erasmus+ Dokumente (Formulare Erasmus+ Förderung: Anja Christ, Verena Ladegast)

Kann ich mir ECTS anrechnen lassen?



- Im **B.Ed. Geschichte** ein sehr flexibles Vertiefungsmodul

II. Vertiefende historische Lehrveranstaltungen [18 cr]

- (6) Es müssen vertiefende historische Lehrveranstaltungen im Umfang von zusammen mindestens 18 cr, darunter mindestens eine Exkursion, absolviert werden. Alle Lehrveranstaltungen schließen mit Prüfungsleistungen ab.
- (7) Im Rahmen des Moduls „Vertiefende historische Lehrveranstaltungen“ kann der StPA auch Modulteilprüfungen festlegen, die sich nicht auf Lehrveranstaltungen beziehen. Die Art der Prüfungsleistung und der Umfang des Teilmoduls (3, 6 oder 9 cr) wird vom StPA zu Semesterbeginn festgelegt und bekannt gegeben. Diese Modulteilprüfung ersetzt in diesem Fall eine lehrveranstaltungsbezogene Modulteilprüfung des Moduls und die erreichte Note wird entsprechend bei der Bildung der Modulnote herangezogene.

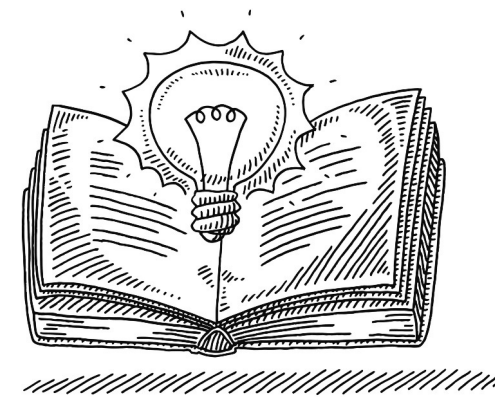
Aufbaumodul: Vertiefende historische Lehrveranstaltungen [18 cr]

Lehrveranstaltung	PL	cr
1-3 Lehrveranstaltungen	var.	18

Herausgeber: Universität Konstanz, Universitätsstraße 10, 78464 Konstanz

<https://www.uni-konstanz.de/studieren/im-studium/pruefungen/pruefungsordnung/en/bachelor-of-education-lehramt-gymnasium/anhaenge-zur-pruefungsordnung-bachelorstudiengaenge-lehramt-am-gymnasium/>

Kann ich mir ECTS anrechnen lassen?



- Neufassung (Juli 2022) **B.Ed. Geschichte**

II. Vertiefende historische Lehrveranstaltungen

Modul 5: Vertiefende historische Lehrveranstaltungen [21 cr]

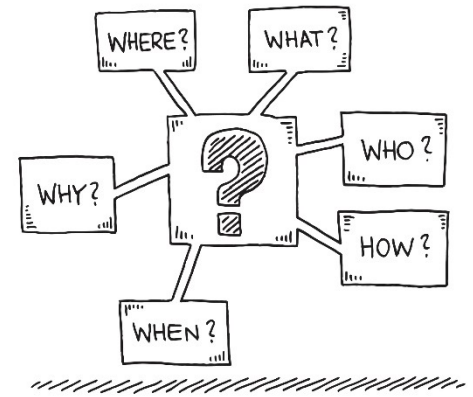
- (1) Es müssen vertiefende historische Lehrveranstaltungen im Umfang von zusammen mindestens 21 cr, darunter mindestens eine Exkursion, absolviert werden. Alle Lehrveranstaltungen schließen mit Prüfungsleistungen ab.
- (2) Im Rahmen des Moduls „Vertiefende historische Lehrveranstaltungen“ kann der StPA auch Modulteilprüfungen festlegen, die sich nicht auf Lehrveranstaltungen beziehen. Die Art der Prüfungsleistung und der Umfang des Modulteils (3, 6 oder 9 cr) wird vom StPA zu Semesterbeginn festgelegt und bekannt gegeben. Diese Modulteilprüfung ersetzt in diesem Fall eine lehrveranstaltungsbezogene Modulteilprüfung des Moduls und die erreichte Note wird entsprechend bei der Bildung der Modulnote herangezogen.

Lehrveranstaltung	PL/StL	P/WP	cr
Exkursion	PL	WP	3 (6)
Weitere Lehrveranstaltungen	PL (var.)	WP	15 (18)

Bei Exkursionen gilt: Dauert eine Exkursion weniger als 4 Tage, werden 3 ECTS angerechnet, bei mehr als 4 Tagen 6 ECTS.

<https://www.uni-konstanz.de/studieren/im-studium/pruefungen/pruefungsordnungen/bachelor-of-education-lehramt-gymnasium/anhaenger-zur-pruefungsordnung-bachelorstudiengaenge-lehramt-am-gymnasium/>

Diese Fragen müssen Sie sich vorab stellen



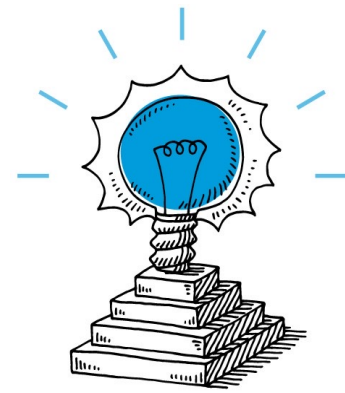
Wann möchten Sie ins Ausland?

- Auslandsaufenthalte in Programmen für Bachelor frühestens ab 3. FS, meist im 5. Fachsemester (Master ab 1. FS möglich)
- Akademischen Kalender Gastland beachten!
- Vorausplanen der Semester vor Aufenthalt

Welche Universitäten interessieren Sie?

- Welche Fächer/Schwerpunkte bietet wer an?
- Wo benötigen Sie welche **Sprachkenntnisse**?
- Wo können Sie Leistungen belegen, die Sie interessieren und ggf. auch anerkannt werden können?
- Recherche auf den Webseiten der Partner/Erfahrungsberichte/Beratung in Sprechstunden
- **Partner bieten nicht dieselben Studiengänge an – Inhalte variieren!**

Das sollten Sie bedenken (Tipps)



- Je nach Gastland höhere oder niedrigere Lebenshaltungskosten
→ vorab auch zu den Ländern recherchieren
- Teilweise schwierige Wohnungssuche
→ vor allem bei Term-/Semesteraufenthalten
→ Achtung vor betrügerischen Angeboten, v.a. in Großstädten!
- Besonderheiten bei touristischen Städten und Hauptstädten

Austauschprogramme **der Uni Konstanz**

Austauschprogramme der Universität / der Fachbereiche



Europa

- Erasmus+ Partnerschaften
- Direktverbindungen
- FB-spezifisch, Fachbereich



außereuropäische Länder

- Global Programmes Nord-/Lateinamerika, Ozeanien, Afrika, Asien
- Erasmus+ ICM (z.B. Israel)
- uniweit, International Office

<https://www.uni-konstanz.de/international-office/wege-ins-ausland/studium-im-ausland/>

Austauschprogramme der Universität / der Fachbereiche

Erasmus+
Europa

Europa
"Direkt"

Erasmus+
ICM (Global)

Global
Programmes

ZU BEACHTEN:

In jedem Programm eigentlich

2 Bewerbungen:

- Heimatuni
- Gastuni

Je nach Programm unterschiedliche Fristen
und unterschiedlich aufwendige
Bewerbungsunterlagen!

Frist Europa: 1.2.

Frist Global/Erasmus+ ICM: variierend

Erasmus+ Studium



Fachbereichspartnerschaften

- Vertraglich vereinbarter Austausch von Studierenden **zweier Fachbereiche/Institute**
- Studium in diesen Bereichen, oft (nicht immer) auch Öffnung anderer Bereiche
- **Mobilitätzuschuss** mit Erasmus+ Platz: 490 / 540 / 600 € (Stand aJ 23/24) *
- neu Top Up für **Green Travel** (einmalig 50 € plus Reisetage) *
- Top Ups für **Fewer Opportunities** (250 €/ Fördermonat)
(Erstakademiker*innen, Erwerbstätige, GdB ab 20% oder chronische Erkrankung, Studierende mit Kind)
- **Sprachförderung** (kostenlose Sprachtests und kostenlose Online-Sprachkurse)

* Änderungen bei Mobilitätzuschuss und Green Travel im aJ 2024/25 (Stand 19.12.2023)!

Weitere Informationen folgen demnächst auf der Webseite des IO:

<https://www.uni-konstanz.de/international-office/wege-ins-ausland/studium-im-ausland/erasmus/>



Programmländer

27 EU-Länder sowie Island, Liechtenstein, Nordmazedonien, Norwegen, Serbien, Türkei.
Aufenthalte in das **Vereinigte Königreich weiterhin möglich**, zu beachten:

- **Visum** für Aufenthalte > 6 Monate nötig (Kosten ca. BP 490)
- Ggf. Zertifizierter **Sprachnachweis** erforderlich (variiert je Uni)
- EU-Bürger: für Visumsantrag kein **Finanzierungsnachweis** erforderlich, Nachweis kann aber nachträglich verlangt werden
- Einreise nur mit **Reisepass** (auch EU-Bürger!)
- Gültigkeit und Leistungen der EHIC klären, ggf. **private Krankenversicherung erforderlich**
- **NHS health surcharge** (ggf. Rückerstattung möglich)
- ggf. fallen **weitere Gebühren** an (z.B. Roaming bei Mobilfunk)
- Regelungen bzgl. Nebenjobs beachten (nicht immer erlaubt!)
- Siehe auch: <https://eu.daad.de/service/was-noch-bewegt/brexit/de/77316-hinweise-zum-brexit--erasmus-und-das-vereinigte-koenigreich/>

Erasmus+



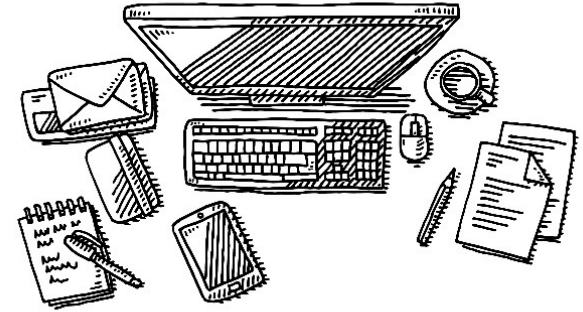
Das +

je Studienphase (BA/MA/PhD) bis zu 12 Monate Aufenthalt möglich,
unabhängig von Förderdauer,

- Mehrere Aufenthalte (in unterschiedlichen Ländern) möglich
- Kombination von Praktikum und Studienaufenthalt innerhalb eines Studienabschnittes möglich

Bewerbungsablauf Erasmus+

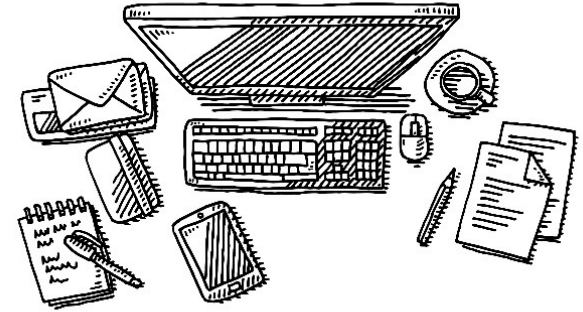
Bewerbung an der Universität Konstanz (Bewerbung 1 von 2)



Unterlagen (für Bewerbungen in FB der Sektion II)

- Elektronisches Bewerbungsformular der Geisteswissenschaftlichen Sektion
(Hinweise zum Ausfüllen auf Homepage beachten)
 - Persönliche Angaben, Studium, bisherige Leistungen
 - Angaben zum Auslandsaufenthalt
 - Wunschuniversität(en, 1-4)
 - Angaben zu anderen Bewerbungen
 - Motivationsschreiben (1x)
 - Studienvorhaben (1-4x, 1x pro Wunschuniversität)
 - Angaben zu sozialem Engagement
- Ggf. Leistungsübersicht (Transcript of Records)
- Keine Sprachtests oder Empfehlungsschreiben nötig

Bewerbung an der Universität Konstanz (Bewerbung 1 von 2)



Unterlagen (für Bewerbungen in FB der Sektion II)

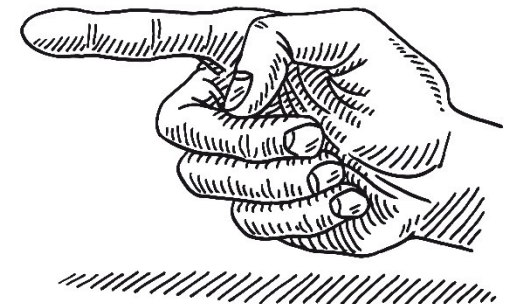
- Elektronisches Bewerbungsformular der Geisteswissenschaftlichen Sektion (Hinweise zum Ausfüllen auf Homepage beachten)
 - Persönliche Angaben, Studium, bisherige Leistungen
 - Angaben zum Auslandsaufenthalt
 - Wunschuniversität
 - Angaben zu anderen Bewerbungen
 - Motivationsschreiben
 - Studienvorhaben
 - Angaben zu sozialen Medien
- Ggf. Leistungsübersicht (falls vorhanden)
- Keine Sprachtests, Empfehlungsschreiben

Bewerbungsfrist 2024/25:

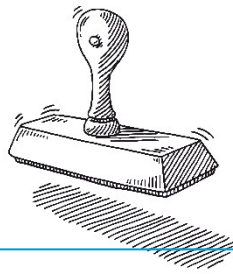
1. Februar 2024

**Auswahl und
Benachrichtigung über FB**

Mehrfachbewerbung möglich



Auswahlverfahren



Kriterien

- Eignung
 - Erfüllen der formalen Kriterien
 - Ausreichende Sprachkenntnisse
- Qualität des Motivationsschreibens
- Qualität des Studienvorhabens
 - Beschäftigung mit Angebot vor Ort?
 - Wissen über Einschränkungen?
- Akademische Qualifikation
- Soziales Engagement
- Form der Bewerbung, Gesamteindruck



Zusagen

- Mitte Februar bis ca. Ende März per E-Mail
- Nachricht mit Hinweisen zum weiteren Ablauf, Einladung zur Infoveranstaltung für Nominierte 2024/25

Absagen

- Mitte Februar bis ca. Ende März per E-Mail
- Falls möglich, Hinweis auf Alternativen
- Sprechstunde nutzen

Bewerbungsformular

International Participation und Erasmus+ Humanities

Bewerbung Erasmus+



Studium im Ausland

Praxisaufenthalt im Ausland

Auslandsaufenthalte für Promovierende

Gastdozenturen und Personalmobilität

Kontakt

International Participation und Erasmus+ Humanities > *Studium im Ausland* > *Erasmus+ Studium* > *Outgoings* > *Bewerbung Erasmus+*

Erasmus+ Studium

-

Outgoings

- Bewerbung Erasmus+

- Partnerhochschulen Erasmus

- Anerkennung

Incomings

Direktverbindung Europa

Global

Informationen für Erasmus+ Outgoings

Bewerbungsablauf für Auslandsaufenthalte im akademischen Jahr 2024/25

Bewerbungszeitpunkt, allgemeine Hinweise

Wenn Sie sich für einen **Auslandsaufenthalt an einer Erasmus+ Partneruniversität im akademischen Jahr 2024/25** (d. h. WS 2024/25, SS 25 oder WS 24/25 und SS 25) bewerben möchten, müssen Sie sich zum **1. Februar 2024** bei den Erasmus+ Koordinatorinnen der Geisteswissenschaftlichen Sektion bewerben. Nachdem die Bewerbungen dieser Hauptvergabeperiode ausgewertet und Studierende nominiert wurden, sind lediglich Bewerbungen auf Restplätze möglich.

<https://www.uni-konstanz.de/international-participation-und-erasmus-humanities/studium/erasmus-studium/outgoings/bewerbung-erasmus/>

Bewerbungsformular

International Participation and Erasmus+ Humanities

Bewerbungsformular 2023/24



Beratung und Sprechzeiten

Erasmus+ Humanities

Studium

Praktikum und Schulpraxissemester

Gastdozenturen und Personalmobilität

[International Participation und Erasmus+ Humanities](#) > [Studium](#) > [Erasmus+ Studium](#) > [Outgoings](#) > [Bewerbung Erasmus+](#) > **Bewerbungsformular 2023/24**

Outgoings

—

Bewerbung Erasmus+

— [Bewerbungsformular 2023/24](#)

Partnerhochschulen Erasmus+

Kurswahl

Anerkennung

Incomings

Erasmus+ Bewerbungsformular

1. Erläuterung

2. Persönliche Daten

3. Angaben zu Ihrem Studium

4. Angaben zu Ihrer Bewerbung

5. Angaben zu Ihren Sprachkenntnissen

6. Motivationsschreiben

7. Studienvorhaben

8. Weitere für die Bewerbung relevante Angaben

9. Angaben zu Ihrem sozialen Engagement

10. Ihr Einverständnis

ERLÄUTERUNG

Bitte füllen Sie das Formular sorgfältig aus und beachten die Beispiele in einzelnen Feldern. Lesen Sie vorab die Hinweise zur Bewerbung auf der Seite "Bewerbung Erasmus+".

Alle mit einem * gekennzeichneten Felder sind Pflichtfelder und müssen von allen Bewerber*innen ausgefüllt werden.

>

Bewerbungsformular

ANGABEN ZU IHREN SPRACHKENNTNISSEN

Kenntnisstand nach dem gemeinsamen europäischen Referenzrahmen für Sprachen:

Deutsch*

- | | |
|-------------------------------------|----------------------------------------|
| <input type="radio"/> Muttersprache | <input type="radio"/> B2 |
| <input type="radio"/> A1 | <input type="radio"/> C1 |
| <input type="radio"/> A2 | <input type="radio"/> C2 |
| <input type="radio"/> B1 | <input type="radio"/> Keine Kenntnisse |

Englisch*

- | | |
|-------------------------------------|----------------------------------------|
| <input type="radio"/> Muttersprache | <input type="radio"/> B2 |
| <input type="radio"/> A1 | <input type="radio"/> C1 |
| <input type="radio"/> A2 | <input type="radio"/> C2 |
| <input type="radio"/> B1 | <input type="radio"/> Keine Kenntnisse |

Landessprache / Sprache der Gastuniversität

Sprachniveau

- | | |
|-------------------------------------|----------------------------------------|
| <input type="radio"/> Muttersprache | <input type="radio"/> B2 |
| <input type="radio"/> A1 | <input type="radio"/> C1 |
| <input type="radio"/> A2 | <input type="radio"/> C2 |
| <input type="radio"/> B1 | <input type="radio"/> Keine Kenntnisse |

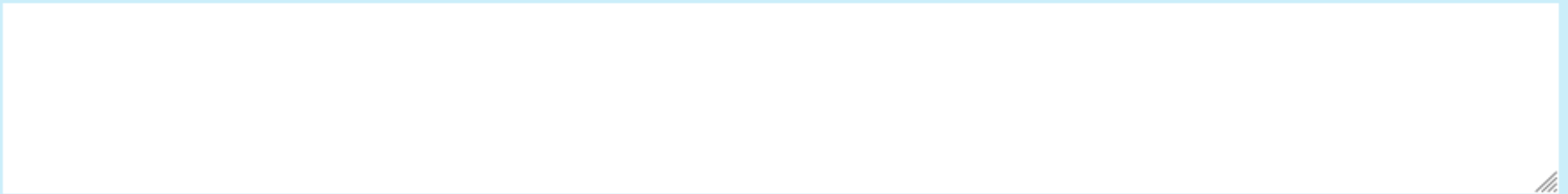
Weitere Sprache

Bewerbungsformular

MOTIVATIONSSCHREIBEN

Bitte formulieren Sie kurz und prägnant (maximal 1500 Zeichen inklusive Leerzeichen) auf Deutsch, warum Sie einen Auslandsaufenthalt anstreben. Das Motivationsschreiben muss nicht zwingend länderspezifisch formuliert sein, da Sie sich auch für Plätze an vier Universitäten in vier verschiedenen Ländern bewerben können.

Motivationsschreiben*



Bewerbungsformular

Universität I*

Offizieller Name der Universität (siehe Webseite zu Partnerhochschulen)

Aufenthaltszeitraum Universität I*

(z.B. 09/20-12/20, 4 Monate)

Universität II

Offizieller Name der Universität (siehe Webseite zu Partnerhochschulen)

Aufenthalts

(z.B. 09/20

Universität

Offizieller

Aufenthalts

(z.B. 09/20

Universität IV

Offizieller Name der Universität (siehe Webseite zu Partnerhochschulen)

Aufenthaltszeitraum Universität IV

(z.B. 09/20-12/20, 4 Monate)

Haben Sie noch weitere Bewerbungen für ein Auslandsstudium eingereicht?

Weitere Bewerbungen*

Ja

Nein

Wo

Wenn ja, wo (z.B. DAAD, PAD, Direktaustausch/Hochschulpartnerschaft)?

Auf welcher Bewerbung liegt Ihre Priorität?

Priorität

<

✕
**Mehrfachbewerbung möglich
bei Angaben dazu!**

- Innerhalb und außerhalb der Sektion
- Erasmus+ und andere Programme

Bewerbungsformular

STUDIENVORHABEN

Bitte erläutern Sie auf Deutsch für jede der von Ihnen angegebenen Gastuniversitäten Ihr Studienvorhaben und erklären Sie in vollständigen Sätzen, welche Kurse Sie dort belegen möchten (maximal 1800 Zeichen inklusive Leerzeichen).

Studienvorhaben Universität I*

30 ECTS pro Semester,
Einschränkungen der Partneruni
beachten!

Studienvorhaben Universität II

Studienvorhaben Universität III

Studienvorhaben Universität IV

Bewerbungsformular

WEITERE FÜR DIE BEWERBUNG RELEVANTE ANGABEN

Weitere für die Bewerbung relevante Angaben in Bezug auf frühere Ausbildung, abgeschlossenes Studium, Auslandsaufenthalte o. Ä. in Stichpunkten oder Fließtext:

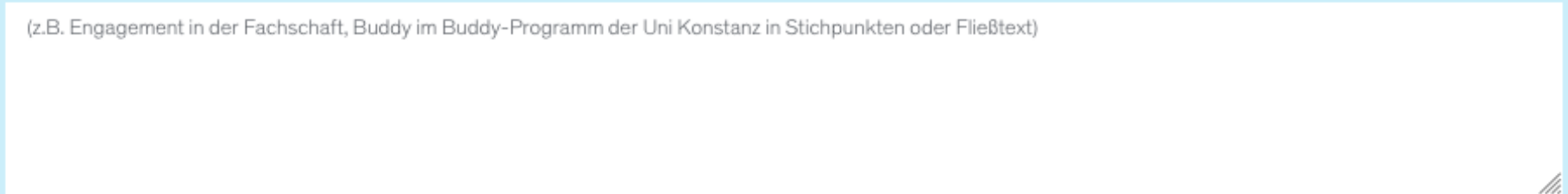
Weitere Angaben



ANGABEN ZU IHREM SOZIALEM ENGAGEMENT

Soziales Engagement

(z.B. Engagement in der Fachschaft, Buddy im Buddy-Programm der Uni Konstanz in Stichpunkten oder Fließtext)



Bewerbungsformular

IHR EINVERSTÄNDNIS

Sind Sie damit einverstanden, dass Ihre E-Mail-Adresse an Studierende weitergegeben wird, die mit Ihnen ins Ausland gehen oder sich zu einem späteren Zeitpunkt bewerben?

Einverständnis E-Mail*

Ja

Nein

Sind Sie damit einverstanden, dass die Erasmus+ Koordinatorin einen Ausdruck Ihrer Studienleistungen aus ZEuS erstellt, sofern Ihr Studiengang elektronisch verwaltet wird? Falls Sie Nein angekreuzt haben, senden Sie mit Ihrer Bewerbung bitte einen ZEuS-Ausdruck oder eine Übersicht über die von Ihnen absolvierten und derzeit besuchten Veranstaltungen mit Angaben zu den darin erreichten Noten als PDF per E-Mail an erasmus.humanities@uni-konstanz.de.

Einverständnis ZEuS*

Ja

Nein

Falls Sie im Master studieren und Ihren Bachelor nicht an der Universität Konstanz absolviert haben, müssen Sie auf jeden Fall zusätzlich eine Übersicht mit den Leistungen aus Ihrem Bachelor als PDF per E-Mail an erasmus.humanities@uni-konstanz.de senden.

DATENSCHUTZ

Unter Beachtung der geltenden datenschutzrechtlichen Bestimmungen verarbeiten wir im Rahmen Ihrer Bewerbung personenbezogene Daten. Ihre Daten werden von uns weder veröffentlicht noch unberechtigt an Dritte weitergegeben. Mit dem Abschieken der Bewerbung stimmen Sie zu, dass Ihre persönlichen Daten gespeichert werden. Die Hochschule ist verpflichtet, personenbezogene Daten der Erasmus-Geförderten zum Zweck der Erstellung der von der EU-Kommission geforderten Verwendungsnachweise zu erheben und an den DAAD/die EU-Kommission weiterzuleiten. Die verarbeiteten personenbezogenen Daten werden ausschließlich für Auswahlverfahren und Verwaltung der Austauschprogramme, für das Berichtswesen an den DAAD/EU-Kommission sowie die Anmeldung an der ausländischen Gasthochschule verwendet. Dafür werden Ihre Angaben elektronisch an die Gasthochschule und an den DAAD/die EU-Kommission weitergeleitet. Detaillierte Hinweise zum Datenschutz sind auf der Datenschutzhinfortseite des International Office hinterlegt: <https://www.uni-konstanz.de/international-office/wege-ins-ausland/bewerbung-global/datenschutzhinfortseite/>

Einverständnis Datenschutz*

Ja

Bewerbung abschicken

Wer macht was?

Erasmus+ am FB

Anja Christ & Melanie Hochstätter

- Platzvergabe basierend auf Bewerbung an UKN
- Nominierung an Gastuni
- Allgemeines zur Kurswahl
- Prüfung und Unterschrift des Learning Agreements, in dem Kurswahl und Anerkennung festgehalten werden

Agata Nörenberg

- Anerkennung

Sie selbst

- Recherche zum Kursangebot der Partnerunis
- Recherche zu Sprachnachweisen
- Bewerbung an der Gastuni (nach Nominierung durch UKN)
- E+ Dokumente ausfüllen und fristgerecht einreichen
- Wohnungssuche
- Reiseplanung
- Versicherungsschutz
- Finanzierung über E+ hinaus

International Office (KN)

- technische Fragen zu Mobility Online
- Bereitstellen von Vorlagen für Erasmus+ Pflichtdokumente
- Berechnung und Überweisung des Erasmus+ Zuschusses
- Formblatt 6 (Bafög)

Erasmus+ Partnerhochschulen der Geschichte

Die folgenden Informationen stellen einen Überblick dar.
Ihre eigene Recherche zu den Wunschuniversitäten ist unerlässlich!

Informationsquellen für die Bewerbungsvorbereitung

Online:

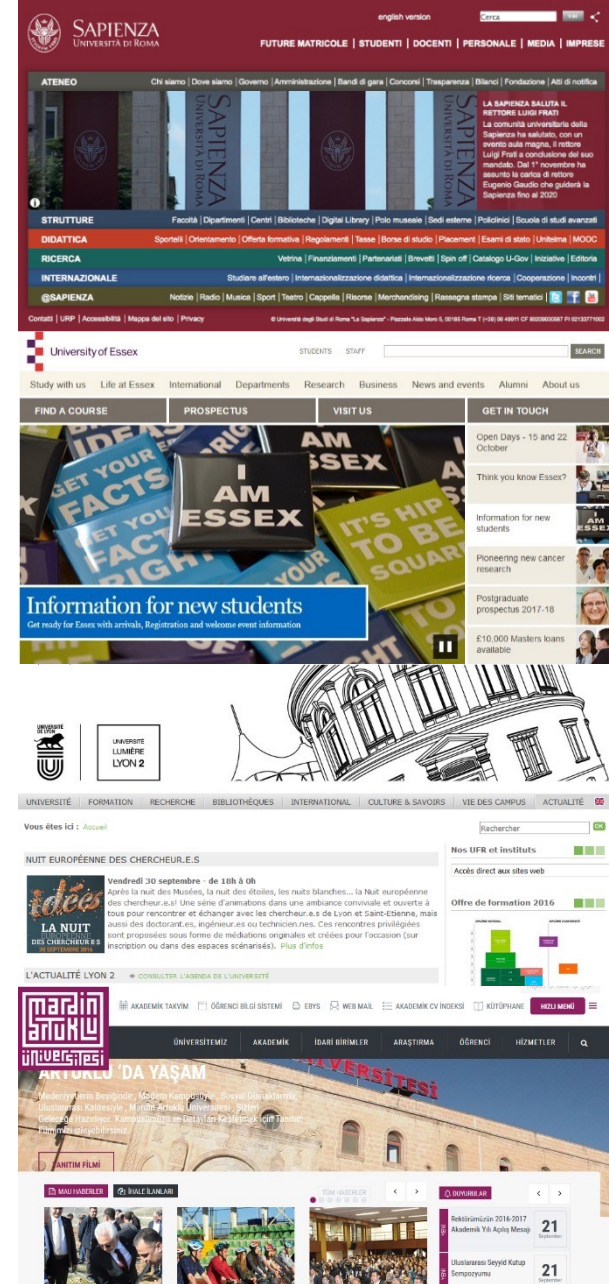
- **Homepages** der Partneruniversitäten für Erasmus Incomings (verlinkt über unsere Webseite)
- **Fact Sheets** der Partner (tw. auf Mobility Online und auf unserer Webseite)
- **Erfahrungsberichte** ehemaliger Austauschstudierenden der Uni Konstanz (Nach Login auf den Seiten des International Office)

SSZ:

- **Printmaterialien zu Universitäten**
- **Ehemaligenberichte** (evtl. Kontaktaufnahme zu Ehemaligen)

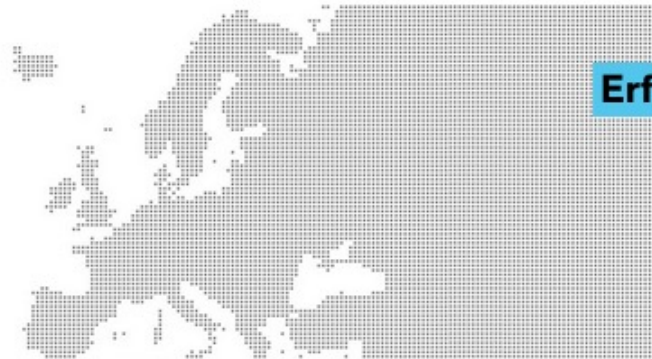
Koordinationsstellen:

- Erasmus+ Koordinator*innen der FB → Melanie Hochstätter, Anja Christ





Aktuelles und Veranstaltungen	
Profil und Strategie	+
Wege ins Ausland	-
Vorbereitung	
Studium im Ausland	
- Erasmus+	
- Europa, Osteuropa, Russland	
- Nordamerika	
- Lateinamerika	
- Asien, Nahost	
- Australien, Neuseeland	
- Afrika	
Bewerbung	
Praktikum im Ausland	
Weitere Möglichkeiten	
Finanzielle Förderung	
Besondere Bedürfnisse	
Forschen, arbeiten, lehren im Ausland	+
In Konstanz studieren	+
Master und Promotion in Konstanz	+
In Konstanz forschen, arbeiten, lehren	+
Partnerschaften und Netzwerke	+
Team	



Erfahrungsberichte aus Europa

Mehr Erfahrungsberichte finden Sie im SSZ zu den üblichen Öffnungszeiten.

- Belgien ↓
- Bulgarien ↓
- Dänemark ↓
- Estland ↓
- Finnland ↓
- Frankreich ↓
- Griechenland ↓
- Irland ↓
- Island ↓
- Italien ↓
- Kroatien ↓
- Lettland ↓
- Litauen ↓

→ SSZ - Öffnungszeiten

<https://www.uni-konstanz.de/international-office/wege-ins-ausland/studium-im-ausland/erasmus/erfahrungsberichte-erasmus/>

International Participation und Erasmus+ Humanities



Forschungsmobilität University of Massachusetts

Bis zum 30. November 2023 können sich Wissenschaftler:innen um die Förderung eines Kurzaufenthaltes an einem der Standorte der University of Massachusetts bewerben. Weitere Informationen finden Sie in der [Ausschreibung des "Researcher Mobility Programs"](#).



INHALTE



Studium im Ausland

Für ein oder zwei Semester an einer Partnerhochschule der Universität Konstanz studieren

Praxisaufenthalt im Ausland

Organisation von und Fördermöglichkeiten für Auslandspraktika

Auslandsaufenthalt für Promovierende

Fördermöglichkeiten für Doktorand*innen

Gastdozenturen und Personalmobilität

Beratung und Kontakt

Kurzprogramme und Sommerschulen

Partner und Kooperationen

Infoveranstaltungen

Termine und Materialien (Folien)

Erasmus+ Humanities Webseite

International Participation und Erasmus+ Humanities

Outgoings



Studium im Ausland

Praxisaufenthalt im Ausland

Auslandsaufenthalte für Promovierende

Gastdozenturen und Personalmobilität

Kontakt

International Participation und Erasmus+ Humanities > Studium im Ausland > Erasmus+ Studium > Outgoings

Erasmus+ Studium -

Outgoings

- Bewerbung Erasmus+
- Partnerhochschulen Erasmus+
- Anerkennung

Incomings

Direktverbindung Europa

Global



Informationen für Outgoings

Erasmus+ Studienaufenthalt im Ausland

Erasmus+ Humanities Webseite

<u>Partnerhochschulen</u>	-
Erasmus+ Partnerhochschulen	
- Erfahrungsberichte	
- Partnerhochschulen LitLing	
- Partnerhochschulen ICM LitLing	
- <u>Partnerhochschulen Geschichte</u>	
- Partnerhochschulen Philosophie	
- Partnerhochschulen Soziologie	
- Partnerhochschulen Sport	
Direktverbindungen Europa, Osteuropa und Russland	
Global	
<u>Lektorate</u>	+

<https://www.uni-konstanz.de/international-participation-und-erasmus-humanities/partner-und-kooperationen/partnerhochschulen/erasmus-partnerhochschulen/partnerhochschulen-geschichte/>

Partnerhochschulen Geschichte

In nachstehender Auflistung finden Sie die **Erasmus+ Plätze an den Partnerhochschulen und Partnerfachbereichen des akademischen Jahres 2023/24 der Fachgruppe Geschichte**. Für das akademische Jahr 2024/25 können sich noch geringfügige Änderungen ergeben.



Bulgarien

New Bulgarian University (Sofia) | 1x6 BA, MA ↓

Frankreich

ENS de Lyon - École supérieure de Lyon | 2x6 MA, PhD ↓

Université Paul Valéry (Montpellier III) | 2x10 BA, MA ↓

Université Paris 8 (Vincennes - Saint-Denis) | 1x5 BA, MA ↓

Griechenland

University of the Aegean | 1x5 BA, MA ↓

Erasmus+ Humanities Webseite

Frankreich

ENS de Lyon - École supérieure de Lyon | 2x6 MA, PhD ↓

Université Paul Valéry (Montpellier III) | 2x10 BA, MA ↑

Erasmus-Code: F MONTPEL03

Partnerfachbereich:

Département d'Histoire ↗, UFR 3, Faculté des Sciences Humaines et Sciences de l'Environnement ↗

Plätze teilbar: ✓

Weitere Informationen finden Sie auf der Webseite der Universität und in deren Fact Sheet.

Auflagen/Einschränkungen bei der Kurswahl:

Mindestens 75% der belegten Veranstaltungen müssen aus dem Fachbereich des Erasmus-Abkommens stammen (Histoire).

Studieren in Osteuropa

Semesterdaten in Polen:

1. Semester: **Oktober – Februar**
2. Semester: **Februar – Juni**

Semesterdaten in Tschechien:

1. Semester: **September – Februar**
2. Semester: **Februar – Juni**

Semesterdaten in Ungarn:

ELTE:

1. Semester: **September – Januar/Februar**
2. Semester: **Februar – Juni/Juli**

CEU:

Fall: **September – Dezember**

Winter: **Januar – März**

Spring: **April – Juni**

Unterrichtssprache(n):

Landessprachen, Englisch (CEU:
englischsprachige Universität)

- 
- **Polen:** University of Warsaw
 - **Tschechien:** Masaryk University (Brno)
 - **Tschechien:** Univerzita Karlova v Praze (Prag)
 - **Ungarn:** Eötvös Lorand University (Budapest)
 - **Ungarn:** Central European University (Budapest)

Partneruniversität in Osteuropa



Warschau: *Faculty of History; Institute of Archeology*

Kurswahl / Einschränkungen:

mind. 1 Kurs im Partnerbereich, Kurse nach Rücksprache aus fast allen Fachbereichen möglich (für Anglistik, Politik und Jura gibt es Einschränkungen), plus ein Sprachkurs Polnisch, ein weiterer Fremdsprachen- und ein Sportkurs

Brno: *Department of History*

Kurswahl / Einschränkungen:

I.d.R. Mehrheit (aber mind. 50%) im Partnerfachbereich



Prag: *Faculty of Arts; Institute of World History*

Kurswahl / Einschränkungen:

51% in der Partnerfakultät, Rest frei wählbar (Einschränkungen in Englisch, Film Studies und Psychologie)

ELTE: *Faculty of Humanities, History*

Kurswahl / Einschränkungen:

Belegung von Kursen außerhalb des Partnerbereichs nach vorheriger Absprache mit der Fachkoordination



CEU: *Department of History* → nur für MA-Studierende!

Kurswahl / Einschränkungen:

Ob Belegung von Kursen in anderen Fachbereichen möglich ist, muss vorher bei zuständigen Fachkoordinationen erfragt werden.



Studieren in Südosteuropa

Semesterdaten in Bulgarien:

1. Semester: **September/Oktober – Februar**
2. Semester: **Februar - Juli**

Semesterdaten in Rumänien:

1. Semester: **Oktober – Januar**
2. Semester: **Februar – Juni**

Semesterdaten in Kroatien:

1. Semester: **Anfang Oktober – Ende Januar**
2. Semester: **Anfang März – Ende Juni**

Unterrichtssprache(n):

Landessprachen, Englisch

- 
- **Bulgarien:** New Bulgarian University (Sofia)
 - **Rumänien:** Alexandru Ioan Cuza University (Iasi)
 - **Kroatien:** University of Rijeka

Partneruniversität in Südosteuropa

Bulgarien: *Department of History*

Kurswahl / Einschränkungen:

Mind. 3 Veranstaltungen im Partnerfachbereich, der Rest frei wählbar; Liste mit Studiengängen, die auf Englisch unterrichtet werden, beachten (siehe Webseite)

Rumänien: *Faculty of History*

Kurswahl / Einschränkungen:

Freie Wahl der Veranstaltungen innerhalb der Partnerfakultät, Unterrichtssprache und Kurskatalog für Austauschstudierende beachten!

Kroatien: *Department of History* → nur für MA-Studierende!

Kurswahl / Einschränkungen:

Partnerschaft für den MA Mediterranean History, nach Rücksprache auch für andere Studierende offen.

Kurswahl primär im Partnerfachbereich, nach Rücksprache und bei entsprechenden Vorkenntnissen auch in anderen Bereichen.

Englischsprachiges Angebot wird derzeit ausgebaut, Kroatischkenntnisse von Vorteil



ALEXANDRU IOAN CUZA
UNIVERSITY of IAȘI

UNIRI

Studieren in Griechenland & Zypern

Semesterdaten Griechenland:

1. Semester: **Oktober – Januar**
2. Semester: **Februar – Juni**

Semesterdaten Zypern:

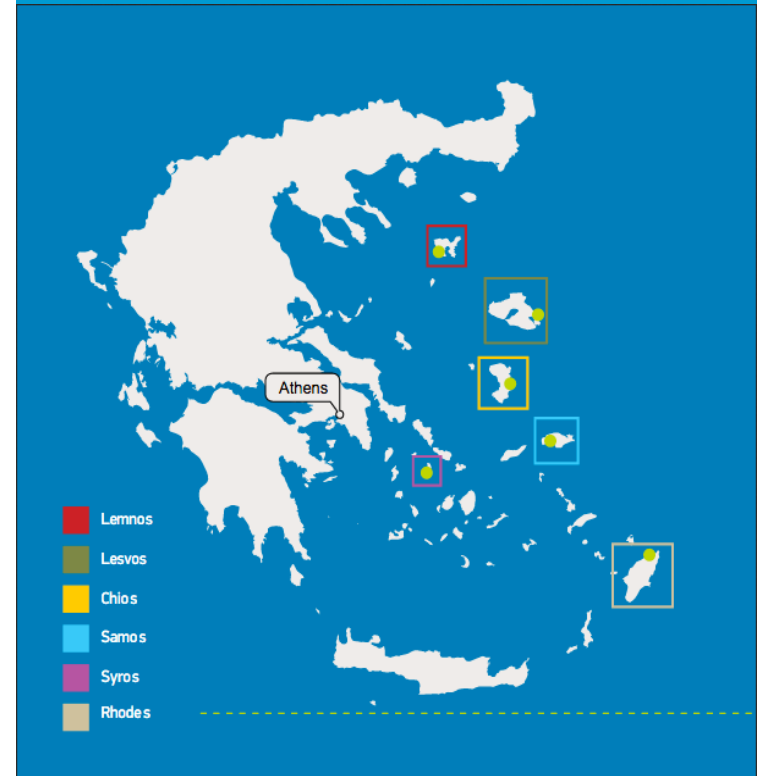
1. Semester: **September – Dezember**
2. Semester: **Januar – Mai**

Unterrichtssprache(n):

Griechisch und Englisch

Vorsicht! Angebot nicht fix, wechselnd!

- **Griechenland:** University of the Aegean
- **Zypern:** University of Cyprus



Partneruniversitäten in Griechenland & Zypern

Aegean: *Department of Social Anthropology and History* (Mytilini, Lesbos)

Kurswahl / Einschränkungen:

Spezielle internationale Module auf Englisch für Austauschstudierende; teilw. englischsprachige Tutorien und Aufgaben/Prüfungsleistungen in Kursen, die nur auf Griechisch angeboten werden



Zypern: *Department of History and Archaeology*

Kurswahl / Einschränkungen:

Mehrheit der Veranstaltungen im Partnerfachbereich, nach Absprache 1-2 Veranstaltungen in anderen Bereichen wählbar



Studieren in der Türkei

Semesterdaten Bilgi:

1. Semester: **Oktober – Februar**
2. Semester: **Februar – Juni/Juli**

Semesterdaten Koç:

1. Semester: **Ende September – Ende Januar**
2. Semester: **Februar – Ende Mai/Anfang Juni**

Unterrichtssprache(n):

Englisch

- 
- Bilgi University (Istanbul)
→ nur für BA-Studierende!
 - Koç University (Istanbul)
→ nur für MA/PhD!

Partneruniversitäten in der Türkei

Bilgi: *Department of History*

Kurswahl / Einschränkungen:

Alle Veranstaltungen, die für Austauschstudierende freigegeben wurden, dürfen belegt werden („recommended for international students“).



Koç: *College of Social Sciences and Humanities* → nur für MA- oder PhD-Studierende!

Kurswahl / Einschränkungen:

Partnerschaft für den MA Mediterranean History, nach Rücksprache auch für andere Studierende offen.

Eine studiengangs- und fachübergreifende Kurswahl ist möglich, das gesamte Kursangebot ist auf Englisch. Der Geschichtestudiengang Comparative Studies in History and Society hat einen starken Fokus auf die osmanische Geschichte. Die Studiengänge Archaeology and History of Art und Comparative Literature könnten, insofern passendes Vorwissen mitgebracht wird, eine geeignete Ergänzung des Curriculums bieten.

Studieren in Frankreich

Semesterdaten:

1. Semester: **September – Dezember/Januar**
 2. Semester: **Januar – April/Mai**
- geringe Abweichung möglich

Unterrichtssprache:

- i.d.R. Französisch
- Entsprechende Sprachkenntnisse notwendig

Besonderheiten/Tipps:

- Semesterverlaufspläne mit weniger Wahlpflichtanteil als in D
→ Vorlesungsverzeichnisse anders aufgebaut, Kursangebot pro Studiengang (meist zu finden unter „formation“) und Studienjahr (2ème année = Semester 3+4 des Studiengangs, 3ème année = Semester 5+6), kein zentraler Katalog
- Bachelor = Licence
- Schulischeres Studium (v.a. auf BA-Niveau):
→ Mehr Frontalunterricht
→ Klausuren als „Ausgabe“ des Inputs, Mitschreiben extrem wichtig

- 
- École Normale Supérieure de Lyon (ENS)
 - Université Paul Valéry (Montpellier III)
 - Université Paris 8 (Vincennes – Saint-Denis)

Wohnen in Frankreich:

Ggf. **taxe d'habitation**

Wohngeld: APL/ALS ausgezahlt durch die CAF (Caisse d'Allocations Familiales)

Studierendenwerk: **CROUS**

Weitere hilfreiche Tipps zu Studium und Leben in Frankreich:

<https://www.allemagne.campusfrance.org>

Partneruniversitäten in Frankreich

ENS: *Département des Sciences sociales* → nicht für BA-Studierende!

Kurswahl / Einschränkungen:

Der Großteil der belegten Veranstaltungen sollte aus dem Partnerfachbereich stammen, das vereinzelte Belegen von Kursen aus anderen Bereichen ist in Absprache möglich.



Montpellier: *UFR 3: Faculté des Sciences Humaines et Sciences de l'Environnement, Département d'Histoire*

Kurswahl / Einschränkungen:

75% innerhalb des Partnerfachbereichs, die restlichen 25% können fächerübergreifend gewählt werden



Paris (Vincennes): *UFR Textes et Sociétés*

Kurswahl / Einschränkungen:

interdisziplinäres geisteswissenschaftliches Studium möglich, da 4 Fachbereiche offen stehen



Studieren in Italien

Semesterdaten in Italien:

1. Semester: **September – Januar/Februar**
2. Semester: **Februar/März – Juni/Juli**

Unterrichtssprache(n):

Italienisch

(andere Fremdsprachen in den Philologien aber generell wenig englischsprachiges Kursangebot)

Besonderheiten/Tipps:

- Semesterverlaufspläne mit weniger Wahlpflichtanteil als in D
→ Vorlesungsverzeichnisse anders aufgebaut, Kursangebot pro Studiengang (meist zu finden unter „didattica“)
- Laurea = Bachelor
- Laurea magistrale = Master
- Schulischeres Studium:
→ Mehr Frontalunterricht
→ Prüfungen als “Ausgabe” des Inputs, Mitschreiben extrem wichtig
- Eher mündliche Prüfungen oder Kombination aus schriftlicher und mündlicher Prüfung

- 
- Università degli Studi di Bologna
 - Università degli Studi di Firenze
 - Università degli Studi di Pavia
 - Università degli Studi di Padova
 - Università degli Studi di Roma ‘La Sapienza’
 - Università Ca’ Foscari Venezia
→ nur für MA-Studierende!

Wohnen in Italien:
Codice fiscale

Partneruniversitäten in Italien

Bologna: *Dipartimento Storia Culture Civiltà* → nur für BA-Studierende!
Kurswahl / Einschränkungen:
Hauptsächlich Veranstaltungen im Partnerbereich



Firenze: *Scuola di Studi Umanistici e della Formazione (Lettere, Filosofia)*
Kurswahl / Einschränkungen:
An sich sehr frei, manche Veranstaltungsarten sind jedoch nicht zugänglich.



UNIVERSITÀ
DEGLI STUDI
FIRENZE

Pavia: *Dipartimento di Studi Umanistici (Humanistic Studies Department)*
Kurswahl / Einschränkungen:
Großteil im Partnerbereich, nach Absprache auch andere Bereich möglich (v.a. wenn in KN zwei Fächer studiert werden)



Partneruniversitäten in Italien

Padova: *Scuola die Scienze Humane, Dipartimento di studi storici, geografici e dell'Antichità (DISSGEA)*

Kurswahl / Einschränkungen:

Innerhalb der Partnerfakultät, ausgenommen „TPTI - Techniques Patrimoine Territoires de l'Industrie“; auch andere Bereiche offen, solange die Studiengänge keinen NC haben; „Sustainable Territorial Development“ gesperrt; Liste mit relevanten Studiengängen siehe Webseite



Rom: *Facoltà di Lettere e Filosofia, Dipartimento di Storia Antropologia Religioni Arte Spettacolo*

Kurswahl / Einschränkungen:

Mind. 12 ECTS im Partnerfachbereich, ansonsten keine Einschränkungen



SAPIENZA
UNIVERSITÀ DI ROMA

Venezia: *Department of Asian and North African Studies* → nur für MA-Studierende!

Kurswahl / Einschränkungen:

Partnerschaft für den MA Mediterranean History, nach Rücksprache auch für andere Studierende offen. Mind. 50% im Partnerbereich, restliche Kurse können auch in verwandten Departments (Philosophy and Cultural Heritage, Linguistics and Comparative Cultural Studies, Humanities) oder in Form von Sprachkursen belegt werden.



Ca' Foscari
University
of Venice

Studieren in Spanien

Semesterdaten:

1. Semester: **September – Januar/Februar**
2. Semester: **Februar – Juni**

Unterrichtssprache(n):

Spanisch

Partnerfachbereich:

Facultad de Filosofía y Letras; Historia

Kurswahl / Einschränkungen:

Mind. 70% der Kurse müssen aus den Fachbereichen der Partnerfakultät (z.B. auch Kunstgeschichte) stammen, 30% können auch in anderen Fakultäten gewählt werden.

Besonderheiten/Tipps:

- Semesterverlaufspläne mit weniger Wahlpflichtanteil als in D
→ Vorlesungsverzeichnisse anders aufgebaut, Kursangebot pro Studiengang (meist zu finden unter „grados → plan de estudios“))
- Schulischeres Studium:
→ Mehr Frontalunterricht
→ Klausuren als “Ausgabe” des Inputs, Mitschreiben extrem wichtig

– Universidad de Córdoba

Nur für BA-Studierende!



UNIVERSIDAD DE CÓRDOBA

Studieren in den Niederlanden

Semesterdaten:

1. Semester: **September – Januar**
2. Semester: **Februar – Juni**

Unterrichtssprache(n):

Niederländisch und Englisch

Partnerfachbereich:

Faculty of Arts and Social Sciences; Department of History

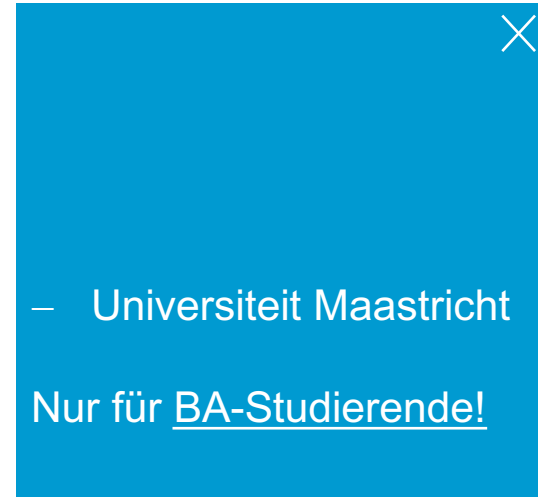
Kurswahl / Einschränkungen:

Fachübergreifende Kurswahl innerhalb der Fakultät möglich

Besonderheiten/Tipps:

Lehransatz: problem based learning with supervised group discussions

→ Aktive Teilnahme ist essentiell!



Studieren in Norwegen

Semesterdaten:

1. Semester: **August – Dezember**
2. Semester: **Januar – Mai/Juni**

Unterrichtssprache(n):

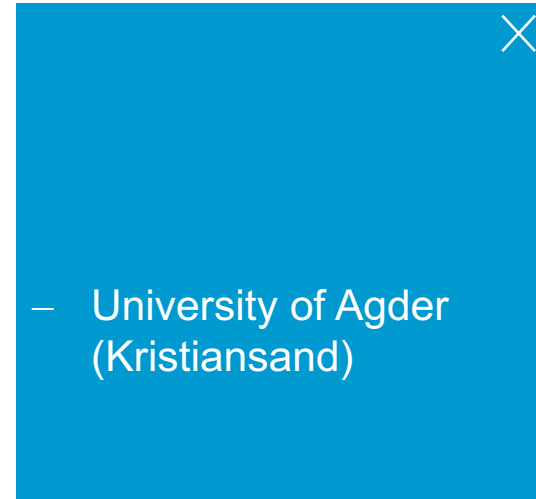
Norwegisch und Englisch

Partnerfachbereich:

Faculty of Humanities and Education

Kurswahl / Einschränkungen:

Fachübergreifendes Studium möglich, Liste mit Kursen für Austauschstudierende beachten. Nur Kurse, die auf dem Campus Kristiansand stattfinden, können belegt werden.



Studieren in UK

Term/Semester system:

Essex:

Autumn: Oktober – Dezember,

Spring: Januar – März,

Summer: April – Juni

Sheffield:

Autumn: September – Januar/Februar

Spring: Februar - Juni

York (ab aJ 2023/24 semester system!):

Semester 1: September – Februar

Semester 2: Februar – Juni (undergrad)/September (postgrad)

Unterrichtssprache(n):

Englisch

Besonderheiten/Tipps:

In York anderes Bewerbungsverfahren (nicht Nominierung durch die Heimatuni, sondern eigenständige Bewerbung), Gutachten notwendig → weitere Infos durch uns.

UK-credits i.d.R. das Doppelte von ECTS → 60 credits/Semester

module = VL + Seminar, muss gemeinsam belegt werden

visiting students ≠ international students



- University of Essex (Colchester)
- University of Sheffield
- University of York

Leben in UK:

Hohe Lebenshaltungskosten

Partneruniversitäten in UK

Essex: *Department of History*

Kurswahl / Einschränkungen:

hauptsächlich Veranstaltungen im Partnerbereich, nach Absprache ggf. Andere Bereiche möglich



Sheffield: *Department of History* → nur für BA-Studierende!

Kurswahl / Einschränkungen:

Liste mit Kursen, die für Austauschstudierende zugänglich sind



The
University
Of
Sheffield.

York: *Department of History*

Kurswahl / Einschränkungen:

BA-Studierende können Kurse aus bis zu drei verschiedenen Departments wählen, MA-Studierende nur innerhalb des Partnerfachbereichs



Studieren in Irland

Semesterdaten:

Cork:

1. Semester: **September – Dezember**
2. Semester: **Januar – April (Prüfungen im Mai)**

Dublin:

Michaelmas Term (semester 1): **September – Dezember**

Hilary Term (semester 2): **Januar – April**

Trinity Term (semester 2): **Mai – August** (assessment and research)

Unterrichtssprache(n):

Englisch

Besonderheiten/Tipps:

Spezielles Kursangebot für Austauschstudenten zu Land, Kultur und Sprache (*literature, music, folklore, history, Munster dialect*)

Wohnen in Irland:

Aktuell akute **housing crisis** → Wohnraumknappheit und hohe Mieten

- 
- University College Cork (UCC)
 - Trinity College Dublin (TCD)

Partneruniversitäten in Irland

Cork: *School of History* → nur für BA-Studierende!

Kurswahl / Einschränkungen:

Austauschstudierende müssen Veranstaltungen aus dem book of modules for visiting students wählen



Dublin: *Department of History*

Kurswahl / Einschränkungen:

Book of modules beachten



Was müssen Sie nun tun?

1. Recherchieren



2. Eine gute Bewerbung
abgeben



3. auf Rückmeldung
warten....



Oder doch lieber ein Praktikum im Ausland?

International Participation und Erasmus+ Humanities



- Studium im Ausland
- Praxisaufenthalt im Ausland
- Auslandsaufenthalte für Promovierende
- Gastdozenturen und Personalmobilität
- Kontakt

International Participation und Erasmus+ Humanities



Forschungsmobilität University of Massachusetts

Bis zum 30. November 2023 können sich Wissenschaftler:innen um die Förderung eines Kurzaufenthaltes an einem der Standorte der University of Massachusetts bewerben. Weitere Informationen finden Sie in der Ausschreibung des "Researcher Mobility Programs".



INHALTE

Studium

Für ein oder zwei Semester an einer Partnerhochschule der Universität Konstanz studieren



Praxisaufenthalt im Ausland

Organisation von und Fördermöglichkeiten für Auslandspraktika

Auslandsaufenthalt für Promovierende

Fördermöglichkeiten für Doktorand*innen

Gastdozenturen und Personalmobilität

Beratung und Kontakt

Kurzprogramme und Sommerschulen

Partner und Kooperationen

Infoveranstaltungen

Termine und Materialien (Folien)

Oder doch lieber ein Praktikum im Ausland?

Beratung und Sprechzeiten

Erasmus+ Humanities

Studium

Praxisaufenthalt im Ausland

Gastdozenturen und Personalmobilität

International Participation und Erasmus+ Humanities > Praxisaufenthalt im Ausland

Praxisaufenthalt im Ausland

Spielen Sie mit dem Gedanken, ein Praktikum im Ausland zu absolvieren?

Dann finden Sie auf dieser Seite die wichtigsten Informationen rund um die Organisation, Stellensuche und Finanzierung:

Organisation

Erste Schritte, Beratung, Anerkennung

Stellensuche

Finanzierung

Lehramtsstudierende

Besonderheiten bei Auslandspraktika
bei Lehramtsstudierenden



Erfahrungen

Studierende verschiedener Fachbereiche
berichten über ihre Erfahrungen im
Auslandspraktikum bei "studieren
weltweit".



Oder doch lieber ein Praktikum im Ausland?

International Participation und Erasmus+ Humanities

Erasmus+ Praktikum



Beratung und Sprechzeiten

Erasmus+ Humanities

Studium

Praktikum und Schulpraxissemester

Gastdozenturen und Personalmobilität

International Participation und Erasmus+ Humanities > Praktikum und Schulpraxissemester > Erasmus+ Praktikum

Förderung von Auslandspraktika durch Erasmus+



Bewerbungsunterlagen finden Sie daher auf der [Homepage von KOOR Erasmus Services BW](#) ↗. Bitte beachten Sie, dass Sie sich zunächst registrieren müssen, um die Bewerbungsunterlagen einsehen zu können. Die [Rahmenbedingungen für eine Förderung](#) ↗ finden Sie auch auf den Seiten von KOOR Erasmus Services BW

Vorab lohnt sich ein Blick auf die [Seiten des International Office zu Erasmus+ Praktika](#) ↗.

Erasmus+ Placement ist das Programm für Praktika in Erasmus+ Teilnehmerländern. Im [Informationsflyer](#) finden Sie die wichtigsten Informationen zu diesem Programm (Förderkriterien, Förderhöhe, Teilnehmerländer etc.).

In Baden-Württemberg werden die Stipendienmittel von Erasmus+ Praktika für alle Hochschulen durch die Koordinierungsstelle für die Praktischen Studiensemester KOOR Erasmus Services BW an der Hochschule Karlsruhe verwaltet. Detaillierte Informationen sowie die

#kurzerklärt: Video des DAAD

↗ [Auslandspraktikum mit Erasmus](#)

Erfahrungen und Stellensuche im Ausland

↗ [Zur Erfahrungsberichteplattform von KOOR](#)

<https://www.uni-konstanz.de/international-participation-und-erasmus-humanities/praxisaufenthalt-im-ausland/finanzierung/erasmus-praktikum/>

Persönliche Beratung

Sprechstunden bei **Melanie Hochstätter**

immer montags, 10-11:30 Uhr in Präsenz in Büro **G 109**

oder

nach vorheriger Vereinbarung (dann auch digital).

Zur Vereinbarung eines Termins schlagen Sie in einer E-Mail bitte mindestens 3 verschiedene Termine vor, aus denen dann der passendste ausgewählt werden kann.

Virtuelle Sprechstunden (nach Vereinbarung) finden immer hier statt:

<https://uni-konstanz-de.zoom.us/j/98602028994?pwd=Zk1QK0Fsc3ZiL3dTSEUxd-DM3V3BFZz09> ↗

Sprechstunden bei **Anja Christ**

mittwochs, 10:00-11:30 Uhr

in Präsenz in Büro **H 247**

donnerstags, 13:30-14:30 Uhr

online Zugangslink: **<https://uni-konstanz-de.zoom.us/j/98508277041?pwd=UFJjQk-FJVIVNMjF5OUM2QVBTN2VYdz09>** ↗

<https://www.uni-konstanz.de/international-participation-und-erasmus-humanities/beratung-und-sprechzeiten/>



Anja Christ

Erasmus+ Koordination, Geisteswissenschaftliche Sektion

Büro: H 247

Tel.: +49 (0) 75 31/88 - 3672

erasmus.humanities@uni-konstanz.de