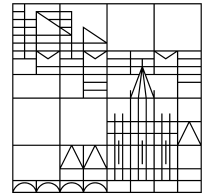




Erasmus+

Universität
Konstanz



Erasmus+ 2024/25
Informationen zu Partnern
der Fachbereiche Linguistik und
Literatur-, Kunst- und Medienwissenschaften

Melanie Hochstätter, Anja Christ

Konstanz, 28.11.2023 (G 201 und online)



Hinweise zum Datenschutz

Diese Sitzung im Videokonferenztool Zoom wird **nicht aufgezeichnet**. Auch Sie als **Teilnehmer:innen dürfen keine Aufzeichnungen dieser Sitzung anfertigen** (z.B. keine Fotos, Screenshots).

Der **Zugangslink** zu diesem Online-Meeting wurde versandt an **Studierende der Geisteswissenschaftlichen Sektion** sowie an einige Mitarbeiter:innen der Universität Konstanz. Er ist außerdem über die Erasmus+ Humanities Webseite nach Login **für alle Universitätsangehörigen zugänglich**. Die unbefugte Weitergabe des Links an weitere Personen ist untersagt.

Während des Online-Meetings werden unweigerlich persönliche Daten verarbeitet (z.B. IP-Adressen). Die Teilnehmenden im Raum sind über die Meeting-Eule für die Online-Teilnehmenden sichtbar. **Wenn Sie weiter an dem Meeting teilnehmen, erklären Sie die Kenntnisnahme dieser Information sowie Ihre Einwilligung zu dieser Datenverarbeitung.**

Weitere Datenschutzinformationen zu Zoom:

<https://www.kim.uni-konstanz.de/services/forschen-und-lehren/videokonferenzen/>

Wer sind wir?



Melanie Hochstätter, Anja Christ

erasmus.humanities@uni-konstanz.de

- Auslandsstudienberaterinnen und Erasmus+ Koordinatorinnen der Geisteswissenschaftlichen Sektion
- angestellt in den Fachbereichen der Sektion (nicht am International Office!)
→ Warum das wichtig ist, erklären wir gleich.

Übersicht

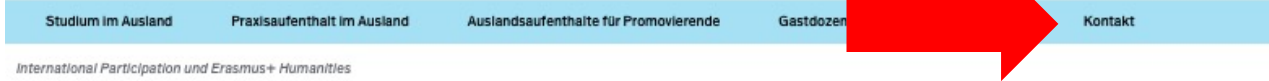
1. Veranstaltungshinweise/Materialien
2. Studium im Ausland mit Erasmus+
3. Informationsquellen zu den Partnern
4. Partnerschaften der FG
5. Bewerbungsablauf
6. Praktikum im Ausland
7. Fragen



Veranstaltungs/- Materialhinweise

Erasmus+ Humanities Webseite

International Participation und Erasmus+ Humanities



International Participation und Erasmus+ Humanities



Forschungsmobilität University of Massachusetts

Bis zum 30. November 2023 können sich Wissenschaftler:innen um die Förderung eines Kurzaufenthaltes an einem der Standorte der University of Massachusetts bewerben. Weitere Informationen finden Sie in der Ausschreibung des "Researcher Mobility Programs".



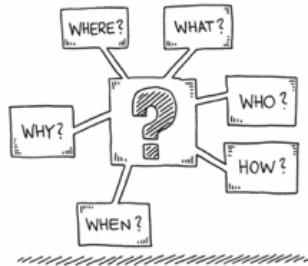
INHALTE

Studium im Ausland Für ein oder zwei Semester an einer Partnerhochschule der Universität Konstanz studieren	Praxisaufenthalt im Ausland Organisation von und Fördermöglichkeiten für Auslandspraktika	Auslandsaufenthalt für Promovierende Fördermöglichkeiten für Doktorand*innen	Gastdozenturen und Personalmobilität
Beratung und Kontakt	Kurzprogramme und Sommerschulen	Partner un	Infoveranstaltungen Termine und Materialien (Folien)

<https://www.uni-konstanz.de/international-participation-und-erasmus-humanities/>

Veranstaltungen zum Überblick/Materialien Sektion II

Informationsveranstaltungen



Informationsreihe WiSe 2023/24 zu Studium und Praktikum im Ausland im akademischen Jahr 2024/25

Besuchen Sie zunächst die Veranstaltungen des International Office, um sich einen allgemeinen Überblick über die Möglichkeiten des Auslandsstudiums und -praktikums zu verschaffen. Sollten Sie sich für ein Erasmus+ Studium interessieren, besuchen Sie anschließend die fachspezifischen Veranstaltungen Ihres Fachbereichs/Ihrer Fachgruppe, um mehr über die Partneruniversitäten Ihres Fachbereichs zu erfahren. Für Lehramtstudierende ist die Teilnahme an diesen Veranstaltungen ebenfalls empfohlen, zusätzlich gibt es Veranstaltungen speziell für das Lehramt.

Zentrale Veranstaltungen des International Office



Veranstaltungen für Lehramtstudierende



Fachspezifische Veranstaltungen zum Erasmus+ Studium für die Geisteswissenschaftliche Sektion



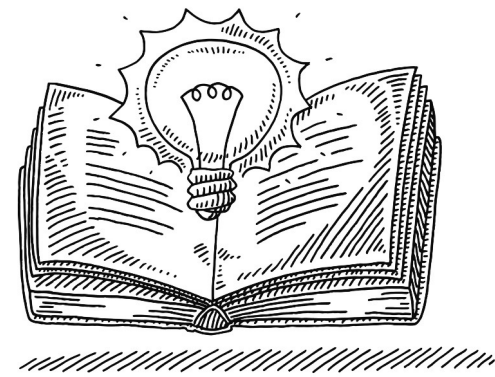
Zoom-Link für die online Teilnahme an den fachspezifischen und den Lehramt-Infoveranstaltungen (sichtbar nach Login oben rechts):

<https://www.uni-konstanz.de/international-participation-und-erasmus-humanities/erasmus-humanities/informationsveranstaltungen/>

Datenschutzinformation

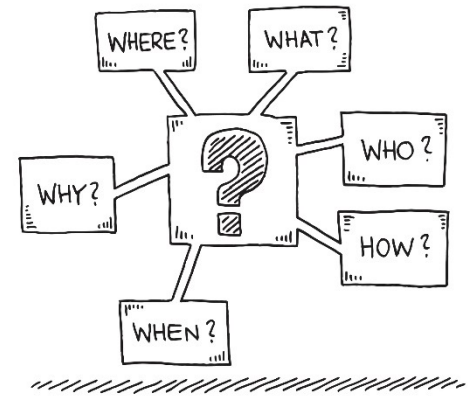
- Datenschutzhinweise Videokonferenzen
- Datenschutzbeauftragter der Universität Konstanz

Warum eigentlich ins Ausland?



- In vielen Studiengängen werden Auslandssemester **empfohlen**
- **Anrechenbarkeit** der Veranstaltungen bei inhaltlicher Vergleichbarkeit und vergleichbarem Kompetenzerwerb
→ Prüfungsordnung konsultieren!
- Anderes **Hochschulsystem** kennenlernen
- **Interkulturelle Kompetenz** sowohl für persönliche als auch berufliche Entwicklung sinnvoll
- **Sprachkenntnisse** erweitern
- Es ist nie wieder so leicht für längere Zeit ins Ausland zu gehen wie im Studium!
- **Freunde** in der ganzen Welt finden
- **unvergessliches Erlebnis** und oft die **beste Zeit** des Studiums

Diese Fragen müssen Sie sich vorab stellen



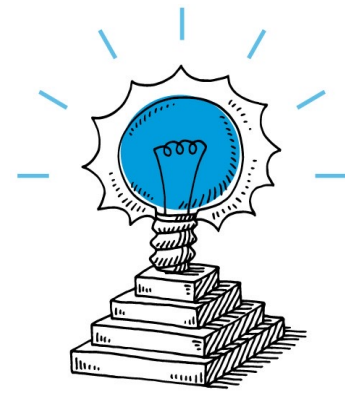
Wann möchten Sie ins Ausland?

- Auslandsaufenthalte in Programmen für Bachelor frühestens ab 3. FS, meist im 5. Fachsemester (Master ab 1. FS möglich)
- Akademischen Kalender Gastland beachten!
- Vorausplanen der Semester vor Aufenthalt

Welche Universitäten interessieren Sie?

- Welche Fächer/Schwerpunkte bietet wer an?
- Wo benötigen Sie welche **Sprachkenntnisse**?
- Wo können Sie Leistungen belegen, die Sie interessieren und ggf. auch anerkannt werden können?
- Recherche auf den Webseiten der Partner/Erfahrungsberichte/Beratung in Sprechstunden
- **Partner bieten nicht dieselben Studiengänge an – Inhalte variieren!**

Das sollten Sie bedenken (Tipps)



- Je nach Gastland höhere oder niedrigere Lebenshaltungskosten
→ vorab auch zum Leben in den Ländern recherchieren
- Teilweise schwierige Wohnungssuche
→ vor allem bei Term-/Semesteraufenthalten
→ Achtung vor betrügerischen Angeboten, v.a. in Großstädten!
- Besonderheiten bei touristischen Städten und Hauptstädten

Austauschprogramme **der Uni Konstanz**

Austauschprogramme der Universität / der Fachbereiche



Europa

- Erasmus+ Partnerschaften
- Direktverbindungen



außereuropäische Länder

- Global Programmes USA, CAN, AUS, Asien (...)
- Erasmus+ ICM Israel, Ukraine

<https://www.uni-konstanz.de/international-office/wege-ins-ausland/studium-im-ausland/>

Austauschprogramme der Universität / der Fachbereiche

Erasmus+
Europa

Europa
"Direkt"

Erasmus+
ICM (Global)

Global
Programmes

ZU BEACHTEN:

In jedem Programm eigentlich

2 Bewerbungen:

- Heimatuni
- Gastuni

Je nach Programm unterschiedliche Fristen
und unterschiedlich aufwendige
Bewerbungsunterlagen!

Frist Europa: 1.2.

Frist Global/Erasmus+ ICM: variierend

Erasmus+ Studium



Fachbereichspartnerschaften

- Vertraglich vereinbarter Austausch von Studierenden **zweier Fachbereiche/Institute**
- Studium in diesen Bereichen, oft (nicht immer) auch Öffnung anderer Bereiche
- **Mobilitätzuschuss** mit Erasmus+ Platz: 490 / 540 / 600 € (Stand: 2023/24) *
- neu Top Up für **Green Travel € 50**, plus Reisetage *
- Top Ups für **Fewer Opportunities € 250 pro Fördermonat** (Erstakademiker*innen, Erwerbstätige, GdB ab 20% oder chronische Erkrankung, Studierende mit Kind)
- **Sprachförderung** (kostenlose Sprachtests und kostenlose Online-Sprachkurse)

* Änderungen bei Mobilitätzuschuss und Green Travel im aJ 2024/25 (Stand 19.12.2023)!
Weitere Informationen folgen demnächst auf der Webseite des IO:
<https://www.uni-konstanz.de/international-office/wege-ins-ausland/studium-im-ausland/erasmus/>

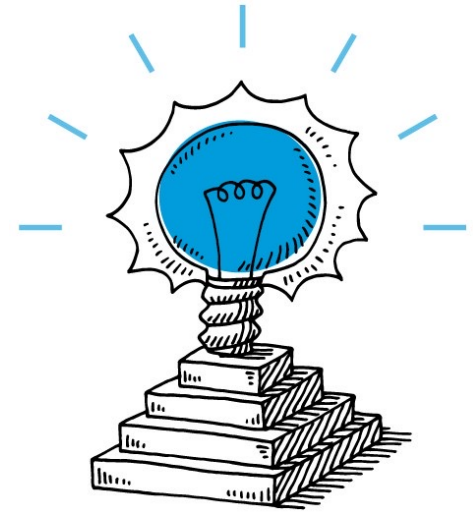


Programmländer

27 EU-Länder sowie Island, Liechtenstein, Nordmazedonien, Norwegen, Serbien, Türkei.
Aufenthalte in das **Vereinigte Königreich weiterhin möglich**, zu beachten:

- **Visum** für Aufenthalte > 6 Monate nötig (Kosten ca. BP 490)
- Ggf. Zertifizierter **Sprachnachweis** erforderlich (variiert je Uni)
- EU-Bürger: für Visumsantrag kein **Finanzierungsnachweis** erforderlich, Nachweis kann aber nachträglich verlangt werden
- Einreise nur mit **Reisepass** (auch EU-Bürger!)
- Gültigkeit und Leistungen der EHIC klären, ggf. **private Krankenversicherung erforderlich**
- **NHS health surcharge** (ggf. Rückerstattung möglich)
- ggf. fallen **weitere Gebühren** an (z.B. Roaming bei Mobilfunk)
- Regelungen bzgl. Nebenjobs beachten (nicht immer erlaubt!)
- Siehe auch: <https://eu.daad.de/service/was-noch-bewegt/brexit/de/77316-hinweise-zum-brexit--erasmus-und-das-vereinigte-koenigreich/>

Erasmus+



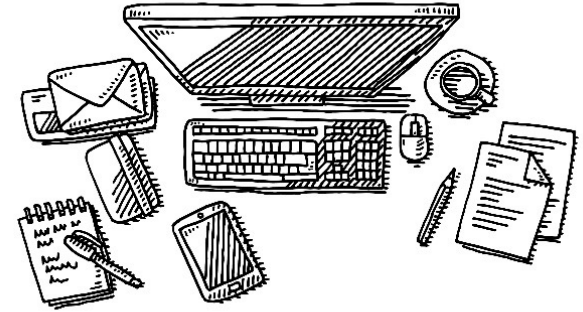
Das +

je Studienphase (BA/MA/PhD) bis zu 12 Monate Aufenthalt möglich,
unabhängig von Förderdauer

- Mehrere Aufenthalte (in unterschiedlichen Ländern) möglich
- Kombination von Praktikum und Studienaufenthalt innerhalb eines Studienabschnittes möglich

Erasmus+ Bewerbungsablauf

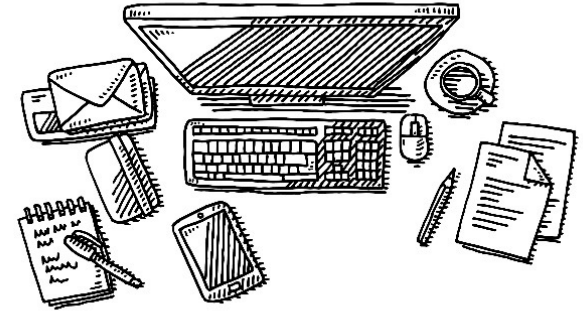
Bewerbung an der Universität Konstanz (Bewerbung 1 von 2)



Unterlagen (für Bewerbungen in FB der Sektion II)

- Elektronisches Bewerbungsformular der Geisteswissenschaftlichen Sektion auszufüllen auf Deutsch (weitere Hinweise zum Ausfüllen auf Homepage beachten)
 - Persönliche Angaben, Studium, bisherige Leistungen
 - Angaben zum Auslandsaufenthalt
 - Wunschuniversität(en, 1-4)
 - Angaben zu anderen Bewerbungen
 - Motivationsschreiben **(1x)**
 - Studienvorhaben **(1-4x, 1x pro Wunschuniversität)**
 - Angaben zu sozialem Engagement
- Ggf. Leistungsübersicht (Transcript of Records)
- Keine Sprachtests oder Empfehlungsschreiben nötig

Bewerbung an der Universität Konstanz (Bewerbung 1 von 2)



Unterlagen (für Bewerbungen in FB der Sektion II)

- Elektronisches Bewerbungsformular der Geisteswissenschaftlichen Sektion auszufüllen auf Deutsch (weiterführende Informationen auf der Bewerbungs-Homepage beachten)
 - Persönliche Angaben, Studienleistungen
 - Angaben zum Auslandsstudium
 - Wunschuniversität(en), Studiengang
 - Angaben zu anderen Bewerbungen
 - Motivationsschreiben (max. 1000 Zeichen)
 - Studienvorhaben (1-4x jährlich)
 - Angaben zu sozialem Engagement
- Ggf. Leistungsübersicht (Transkript)
- Keine Sprachtests oder Empfehlungsschreiben nötig

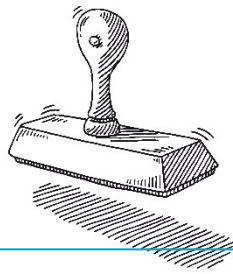
Bewerbungsfrist 2024/25:

1. Februar 2024

**Auswahl und
Benachrichtigung über FB**

Mehrfachbewerbung möglich

Auswahlverfahren



Kriterien

- Eignung
 - Erfüllen der formalen Kriterien
 - Ausreichende Sprachkenntnisse
- Qualität des Motivationsschreibens
- Qualität des Studienvorhabens
 - Beschäftigung mit Angebot vor Ort?
 - Wissen über Einschränkungen?
- Akademische Qualifikation
- Soziales Engagement
- Form der Bewerbung, Gesamteindruck



Zusagen

- Mitte Februar bis ca. Ende März per E-Mail
- Nachricht mit Hinweisen zum weiteren Ablauf, Einladung zur Infoveranstaltung für Nominierte 2024/25

Absagen

- Mitte Februar bis ca. Ende März per E-Mail
- Falls möglich, Hinweis auf Alternativen
- Sprechstunde nutzen

Bewerbungsformular

International Participation und Erasmus+ Humanities

Bewerbung Erasmus+



Studium im Ausland

Praxisaufenthalt im Ausland

Auslandsaufenthalte für Promovierende

Gastdozenturen und Personalmobilität

Kontakt

International Participation und Erasmus+ Humanities > *Studium im Ausland* > *Erasmus+ Studium* > *Outgoings* > *Bewerbung Erasmus+*

Erasmus+ Studium

-

Outgoings

- Bewerbung Erasmus+

- Partnerhochschulen Erasmus

- Anerkennung

Incomings

Direktverbindung Europa

Global

Informationen für Erasmus+ Outgoings

Bewerbungsablauf für Auslandsaufenthalte im akademischen Jahr 2024/25

Bewerbungszeitpunkt, allgemeine Hinweise

Wenn Sie sich für einen **Auslandsaufenthalt an einer Erasmus+ Partneruniversität im akademischen Jahr 2024/25** (d. h. WS 2024/25, SS 25 oder WS 24/25 und SS 25) bewerben möchten, müssen Sie sich zum **1. Februar 2024** bei den Erasmus+ Koordinatorinnen der Geisteswissenschaftlichen Sektion bewerben. Nachdem die Bewerbungen dieser Hauptvergabeperiode ausgewertet und Studierende nominiert wurden, sind lediglich Bewerbungen auf Restplätze möglich.

<https://www.uni-konstanz.de/international-participation-und-erasmus-humanities/studium/erasmus-studium/outgoings/bewerbung-erasmus/>

Bewerbungsformular

International Participation und Erasmus+ Humanities

Bewerbungsformular 2023/24



Beratung und Sprechzeiten

Erasmus+ Humanities

Studium

Praktikum und Schulpraxissemester

Gastdozenturen und Personalmobilität

[International Participation und Erasmus+ Humanities](#) > [Studium](#) > [Erasmus+ Studium](#) > [Outgoings](#) > [Bewerbung Erasmus+](#) > [Bewerbungsformular 2023/24](#)

Outgoings

—

Bewerbung Erasmus+

— [Bewerbungsformular 2023/24](#)

Partnerhochschulen Erasmus+

Kurswahl

Anerkennung

Incomings

Erasmus+ Bewerbungsformular

1. Erläuterung

2. Persönliche Daten

3. Angaben zu Ihrem Studium

4. Angaben zu Ihrer Bewerbung

5. Angaben zu Ihren Sprachkenntnissen

6. Motivationsschreiben

7. Studienvorhaben

8. Weitere für die Bewerbung relevante Angaben

9. Angaben zu Ihrem sozialen Engagement

10. Ihr Einverständnis

ERLÄUTERUNG

Bitte füllen Sie das Formular sorgfältig aus und beachten die Beispiele in einzelnen Feldern. Lesen Sie vorab die Hinweise zur Bewerbung auf der Seite "Bewerbung Erasmus+".

Alle mit einem * gekennzeichneten Felder sind Pflichtfelder und müssen von allen Bewerber*innen ausgefüllt werden.

>

Bewerbungsformular

PERSÖNLICHE DATEN

Name, Vorname*

Geburtsdatum*

TT/MM/JJJJ

Geschlecht*

Männlich, Weiblich, Divers

Matrikelnummer (ohne "01/" und ohne evtl. Buchstaben)*

123456 bzw. 1234567: Ihre 6- bzw. 7-stellige Matrikelnummer ohne "01/"

Staatsangehörigkeit*

Telefonnummer (mit Vorwahl)*

(z.B. 0049 7531 xxxxxx)

Personalausweis-/Reisepassnummer*

Geburtsort*

Besonderheiten

Besonderheiten (z. B. Aufenthalt mit Kind geplant, Beeinträchtigung vorhanden, wegen Sondermitteln):

Adresse*

Geben Sie bitte eine Adresse an für den Versand von Unterlagen vor und während des Aufenthaltes.

E-Mail-Adresse*

Bewerbungsformular

ANGABEN ZU IHREM STUDIUM

Studiengang in Konstanz*

- | | |
|---------------------------------|-----------------------------|
| <input type="radio"/> B.A. | <input type="radio"/> M.A. |
| <input type="radio"/> B.Ed. | <input type="radio"/> M.Ed. |
| <input type="radio"/> B.Sc. | <input type="radio"/> M.Sc. |
| <input type="radio"/> Promotion | |

Studienfächer*

MOTIVATIONSSCHREIBEN

Bitte formulieren Sie kurz und prägnant (maximal 1500 Zeichen inklusive Leerzeichen) auf Deutsch, warum Sie einen Auslandsaufenthalt anstreben. Das Motivationsschreiben muss nicht zwingend länderspezifisch formuliert sein, da Sie sich auch für Plätze an vier Universitäten in vier verschiedenen Ländern bewerben können.

Motivationsschreiben*

Bewerbungsformular

Universität I*

Offizieller Name der Universität (siehe Webseite zu Partnerhochschulen)

Aufenthaltszeitraum Universität I*

(z.B. 09/20-12/20, 4 Monate)

Universität II

Offizieller Name der Universität (siehe Webseite zu Partnerhochschulen)

Aufenthalts

(z.B. 09/20

Universität

Offizieller

Aufenthalts

(z.B. 09/20

Universität IV

Offizieller Name der Universität (siehe Webseite zu Partnerhochschulen)

Aufenthaltszeitraum Universität IV

(z.B. 09/20-12/20, 4 Monate)

Haben Sie noch weitere Bewerbungen für ein Auslandsstudium eingereicht?

Weitere Bewerbungen*

Ja

Nein

Wo

Wenn ja, wo (z.B. DAAD, PAD, Direktaustausch/Hochschulpartnerschaft)?

Auf welcher Bewerbung liegt Ihre Priorität?

Priorität

<

**Mehrfachbewerbung möglich
bei Angaben dazu!**

- Innerhalb und außerhalb der Sektion
- Erasmus+ und andere Programme

Bewerbungsformular

ANGABEN ZU IHREN SPRACHKENNTNISSEN

Kenntnisstand nach dem gemeinsamen europäischen Referenzrahmen für Sprachen:

Deutsch*

- | | |
|-------------------------------------|--|
| <input type="radio"/> Muttersprache | <input type="radio"/> B2 |
| <input type="radio"/> A1 | <input type="radio"/> C1 |
| <input type="radio"/> A2 | <input type="radio"/> C2 |
| <input type="radio"/> B1 | <input type="radio"/> Keine Kenntnisse |

Englisch*

- | | |
|-------------------------------------|--|
| <input type="radio"/> Muttersprache | <input type="radio"/> B2 |
| <input type="radio"/> A1 | <input type="radio"/> C1 |
| <input type="radio"/> A2 | <input type="radio"/> C2 |
| <input type="radio"/> B1 | <input type="radio"/> Keine Kenntnisse |

Landessprache / Sprache der Gastuniversität

Sprachniveau

- | | |
|-------------------------------------|--|
| <input type="radio"/> Muttersprache | <input type="radio"/> B2 |
| <input type="radio"/> A1 | <input type="radio"/> C1 |
| <input type="radio"/> A2 | <input type="radio"/> C2 |
| <input type="radio"/> B1 | <input type="radio"/> Keine Kenntnisse |

Weitere Sprache

Bewerbungsformular

STUDIENVORHABEN

Bitte erläutern Sie auf Deutsch für jede der von Ihnen angegebenen Gastuniversitäten Ihr Studienvorhaben und erklären Sie in vollständigen Sätzen, welche Kurse Sie dort belegen möchten (maximal 1800 Zeichen inklusive Leerzeichen).

Studienvorhaben Universität I*

Fließtext, Veranstaltungen im Umfang 30 ECTS pro Semester
Einschränkungen der Partneruni beachten!

Studienvorhaben Universität II

Studienvorhaben Universität III


Studienvorhaben Universität IV

Bewerbungsformular

WEITERE FÜR DIE BEWERBUNG RELEVANTE ANGABEN

Weitere für die Bewerbung relevante Angaben in Bezug auf frühere Ausbildung, abgeschlossenes Studium, Auslandsaufenthalte o. Ä. in Stichpunkten oder Fließtext:

Weitere Angaben



ANGABEN ZU IHREM SOZIALEN ENGAGEMENT

Soziales Engagement

(z.B. Engagement in der Fachschaft, Buddy im Buddy-Programm der Uni Konstanz in Stichpunkten oder Fließtext)



Bewerbungsformular

IHR EINVERSTÄNDNIS

Sind Sie damit einverstanden, dass Ihre E-Mail-Adresse an Studierende weitergegeben wird, die mit Ihnen ins Ausland gehen oder sich zu einem späteren Zeitpunkt bewerben?

Einverständnis E-Mail*

Ja

Nein

Sind Sie damit einverstanden, dass die Erasmus+ Koordinatorin einen Ausdruck Ihrer Studienleistungen aus ZEuS erstellt, sofern Ihr Studiengang elektronisch verwaltet wird? Falls Sie Nein angekreuzt haben, senden Sie mit Ihrer Bewerbung bitte einen ZEuS-Ausdruck oder eine Übersicht über die von Ihnen absolvierten und derzeit besuchten Veranstaltungen mit Angaben zu den darin erreichten Noten als PDF per E-Mail an erasmus.humanities@uni-konstanz.de.

Einverständnis ZEuS*

Ja

Nein

Falls Sie im Master studieren und Ihren Bachelor nicht an der Universität Konstanz absolviert haben, müssen Sie auf jeden Fall zusätzlich eine Übersicht mit den Leistungen aus Ihrem Bachelor als PDF per E-Mail an erasmus.humanities@uni-konstanz.de senden.

DATENSCHUTZ

Unter Beachtung der geltenden datenschutzrechtlichen Bestimmungen verarbeiten wir im Rahmen Ihrer Bewerbung personenbezogene Daten. Ihre Daten werden von uns weder veröffentlicht noch unberechtigt an Dritte weitergegeben. Mit dem Abschieken der Bewerbung stimmen Sie zu, dass Ihre persönlichen Daten gespeichert werden. Die Hochschule ist verpflichtet, personenbezogene Daten der Erasmus-Geförderten zum Zweck der Erstellung der von der EU-Kommission geforderten Verwendungsnachweise zu erheben und an den DAAD/die EU-Kommission weiterzuleiten. Die verarbeiteten personenbezogenen Daten werden ausschließlich für Auswahlverfahren und Verwaltung der Austauschprogramme, für das Berichtswesen an den DAAD/EU-Kommission sowie die Anmeldung an der ausländischen Gasthochschule verwendet. Dafür werden Ihre Angaben elektronisch an die Gasthochschule und an den DAAD/die EU-Kommission weitergeleitet. Detaillierte Hinweise zum Datenschutz sind auf der Datenschutzhinfortseite des International Office hinterlegt: <https://www.uni-konstanz.de/international-office/wege-ins-ausland/bewerbung-global/datenschutzhinfortseite/>

Einverständnis Datenschutz*

Ja

Bewerbung abschicken

Wer macht was?

Erasmus+ am FB (Melanie Hochstätter & Anja Christ)

- Platzvergabe basierend auf Bewerbung an UKN
- Nominierung an Gastuni
- akademische Fragen (allgemeines zur Kurswahl und Anerkennung)
- Prüfung und Unterschrift des Learning Agreements, in dem Kurswahl und Anerkennung festgehalten werden

Sie selbst

- Recherche zum Kursangebot der Partnerunis
- Recherche zu Sprachnachweisen
- Bewerbung an der Gastuni (nach Nominierung durch UKN)
- E+ Dokumente ausfüllen und fristgerecht einreichen
- Wohnungssuche
- Reiseplanung
- Versicherungsschutz
- Finanzierung über E+ hinaus

International Office (KN)

- technische Fragen zu Mobility Online
- Bereitstellen von Vorlagen für Erasmus+ Pflichtdokumente
- Berechnung und Überweisung des Erasmus+ Zuschusses
- Formblatt 6 (Bafög)

Erasmus+ Partnerhochschulen der LitLing

Die folgenden Informationen stellen einen Überblick dar.
Ihre eigene Recherche zu den Wunschuniversitäten ist unerlässlich!

International Participation und Erasmus+ Humanities



Forschungsmobilität University of Massachusetts

Bis zum 30. November 2023 können sich Wissenschaftler:innen um die Förderung eines Kurzaufenthaltes an einem der Standorte der University of Massachusetts bewerben. Weitere Informationen finden Sie in der [Ausschreibung des "Researcher Mobility Programs"](#).



INHALTE

Studium im Ausland

Für ein oder zwei Semester an einer Partnerhochschule der Universität Konstanz studieren

Praxisaufenthalt im Ausland

Organisation von und Fördermöglichkeiten für Auslandspraktika

Auslandsaufenthalt für Promovierende

Fördermöglichkeiten für Doktorand*innen

Gastdozenturen und Personalmobilität

Beratung und Kontakt

Kurzprogramme und Sommerschulen

Partner und Kooperationen

Infoveranstaltungen

Termine und Materialien (Folien)

Erasmus+ Humanities Webseite

International Participation und Erasmus+ Humanities

Outgoings



Studium im Ausland

Praxisaufenthalt im Ausland

Auslandsaufenthalte für Promovierende

Gastdozenturen und Personalmobilität

Kontakt

International Participation und Erasmus+ Humanities > Studium im Ausland > Erasmus+ Studium > Outgoings

Erasmus+ Studium -

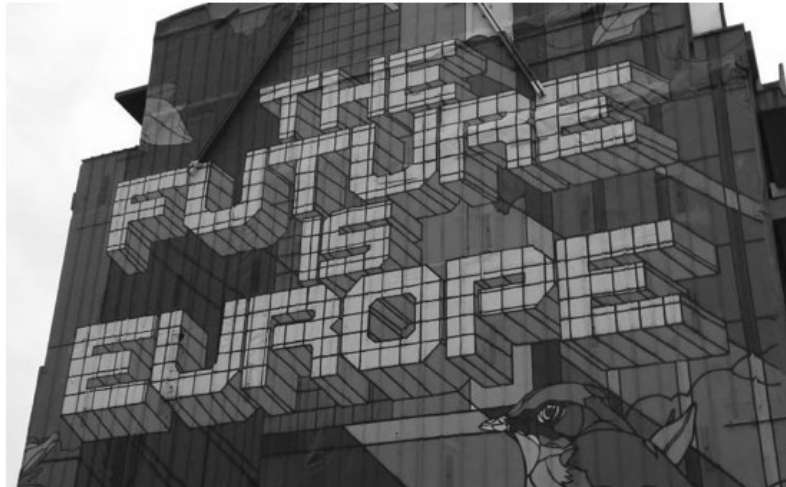
Outgoings

- Bewerbung Erasmus+
- Partnerhochschulen Erasmus+
- Anerkennung

Incomings

Direktverbindung Europa

Global



Informationen für Outgoings

Erasmus+ Studienaufenthalt im Ausland

Erasmus+ Humanities Webseite

Partnerhochschulen

Partner Information Questionnaire

Erasmus+ Partnerhochschulen

- Erfahrungsberichte
- Partnerhochschulen LitLing
- Partnerhochschulen ICM LitLing
- Partnerhochschulen Geschichte
- Partnerhochschulen Philosophie
- Partnerhochschulen Soziologie
- Partnerhochschulen Sport

Direktverbindungen Europa, Osteuropa und Russland

Global

Lektorate

Partnerhochschulen LitLing

In nachstehender Auflistung finden Sie die **Erasmus+ Plätze an den Partnerhochschulen und Partnerfachbereichen des akademischen Jahres 2023/24 der Fachbereiche Literatur-, Kunst- und Medienwissenschaften und Linguistik (LitLing)**. Für das akademische Jahr 2024/25 können sich noch geringfügige Änderungen ergeben.



<https://www.uni-konstanz.de/international-participation-und-erasmus-humanities/partner-und-kooperationen/partnerhochschulen/erasmus-partnerhochschulen/partnerhochschulen-litling/>

Belgien

Universiteit Gent | 1x10 BA, MA, PhD



Université Catholique de Louvain | 2x10 BA, MA



Dänemark

University of Roskilde | 2x5 BA



Estland

University of Tartu | 2x8 BA, MA



Finnland

Erasmus+ Humanities Webseite

Belgien

Universität **Gent | 1x10 BA, MA, PhD** ↑

Erasmus-Code: B GENT01

Partnerfachbereich: [Vakgroep Letterkunde, Afdeling Duitse taal en literatur ↗](#)

Plätze teilbar: ✓

Auflagen/Einschränkungen bei der Kurswahl:

Es ist möglich Veranstaltungen anderer Fakultäten zu belegen, allerdings sollten mindestens 50% (bevorzugterweise 60%) der gewählten Veranstaltungen aus unserer Partnerfakultät (Faculteit Letteren en Wijsbegeerte / Faculty of Arts and Philosophy, Veranstaltungscodes **Axxxxx**), in der sich auch der Partnerfachbereich "Vakgroep Letterkunde, Afdeling Duitse taal en literatur" befindet, stammen. Stellen Sie sich Ihr Studienvorhaben aus dem Angebot für Austauschstudierende zusammen:

<https://studiegids.ugent.be/2020/EN/FACULTY/A/NVT/AETALE/AETALE.html>

<https://studiegids.ugent.be/2020/EN/FACULTY/H/NVT/HEPSYC/HEPSYC.html>

Nicht alle Veranstaltungen aller Studiengänge sind hier aufgeführt, aber nur mit diesen Veranstaltungen sollten Sie planen. Sollten Sie für Gent nominiert werden, haben Sie die Möglichkeit einzelne Dozentinnen und Dozenten individuell anzufragen ob die Teilnahme in deren Seminaren ggf. möglich ist.

Weitere Informationen finden Sie im [Fact Sheet](#) der Universität.

BeNeLux

Studieren in BeNeLux

Semesterdaten in Belgien:

1. Semester **September – Dezember/Februar**
2. Semester: **Januar – Juni**

Semesterdaten in Luxemburg:

1. Semester **September – Dezember/Februar**
2. Semester: **Februar – Juni/Juli**

Semesterdaten Niederlande:

1. Semester **September – Jan/Februar**
2. Semester: **Februar – Mai/Juni**

Unterrichtssprache(n) Gent, Belgien:

Niederländisch und Fachsprachen der Philologien

Unterrichtssprache(n) Louvain, Luxemburg:

Französisch, Fachsprachen

Unterrichtssprache(n) Niederlande:

Niederländisch, Englisch (ggf. weitere)



- **Belgien:** Universiteit Gent
Belgien: Université Catholique de Louvain
- **Niederlande:** Radboud
Universiteit Nijmegen
- **Luxemburg:** Université de
Luxembourg

Partneruniversitäten in BeNeLux



Gent: *Vakgroep Letterkunde, Afdeling Duitse taal en literatuur*

Kurswahl / Einschränkungen:

60% der Veranstaltungen in der Faculty of Arts and Philosophy ("Faculteit Letteren en Wijsbegeerte"), in beschränktem Maße auch an anderen Fakultäten.

Louvain: *Faculté de philosophie, arts et lettres*



Kurswahl / Einschränkungen:

Hauptanteil in Partnerfakultät, in beschränktem Maße auch an anderen Fakultäten, wenn es zum Studium an der Heimathochschule passt.

Luxembourg: *Faculté de Sciences Humaines, des Sciences de l'Éducation et des Sciences Sociales* → nur MA-Studierende!

Kurswahl / Einschränkungen:

Studiengang Master in Learning and Communication in Multilingual and Multicultural Contexts (gut für MA Multilingualism)



Nijmegen (Niederlande): *Faculty of Arts*

Einschränkungen: Kurswahl innerhalb des Kursangebots für Austauschstudierende der Fakultät, max. 2 Kurse in anderen Fakultäten möglich

Radboud Universiteit
SINCE 1923



Skandinavien

Partneruniversität in Dänemark



ROSKILDE UNIVERSITY

Semesterdaten:

1. Semester: **September – Dezember/Februar**
2. Semester: **Januar/Februar – Mai/Juni**

Unterrichtssprache(n): Dänisch und Englisch

Partnerfachbereiche: *Department of Communication and Arts* → nur BA-Studierende!

Kurswahl / Einschränkungen:

Hauptsächlich Kurse aus Partnerfachbereich, Kurswahl fachübergreifend möglich, wenn Voraussetzungen erfüllt werden, aber mind. 20 ECTS aus ein und demselben Studienbereich, *course packages* auf English für Austauschstudierende
-> *hier gibt es keine Überschneidungen (bei einzelnen gewählten Kursen ggf. schon, vor allem bei den Prüfungen).*

Innovatives Lehrkonzept: Pro Semester eine Projektarbeit mit anderen Studierenden (15 ECTS) und weitere Kurse (15 ECTS).

Studieren in Finnland

Semesterdaten:

1. Semester: **September – Dezember**
2. Semester: **Januar – Mai**

Unterrichtssprache(n):

Finnisch und Englisch

→ bei beiden nicht "English" oder English Literature, Veranstaltungen diese Bereichs stehen i.d.R. nur Studierenden dieser FB oder deren Partner offen.



Partneruniversitäten in Finnland

Jyväskylä: *Department of Language & Communication Studies (German Language and Culture)*

Kurswahl / Einschränkungen:

Kurswahl im Partnerfachbereich möglich, darüber hinaus spezielle Kurse für internationale Studierende



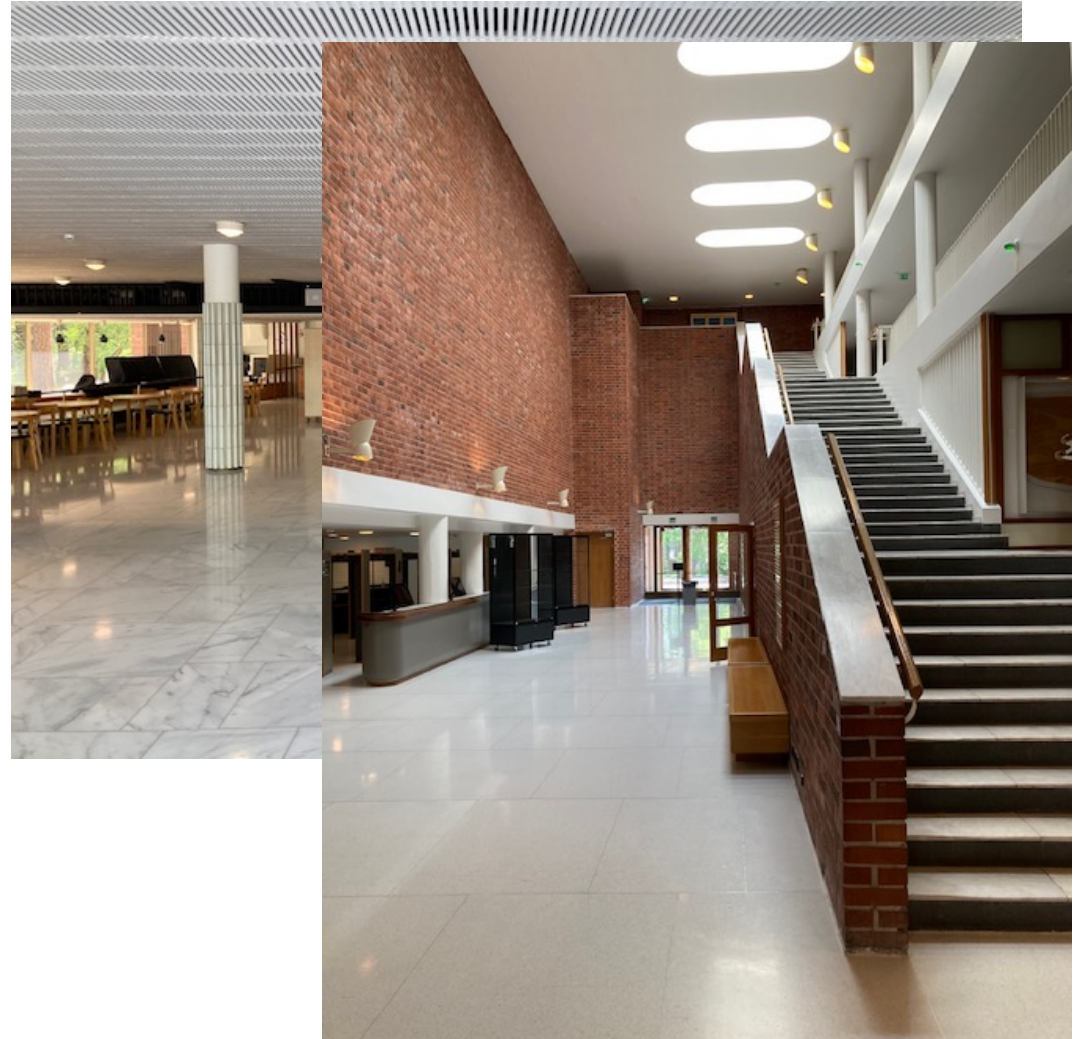
JYVÄSKYLÄN YLIOPISTO
UNIVERSITY OF JYVÄSKYLÄ



Partneruniversitäten in Finnland



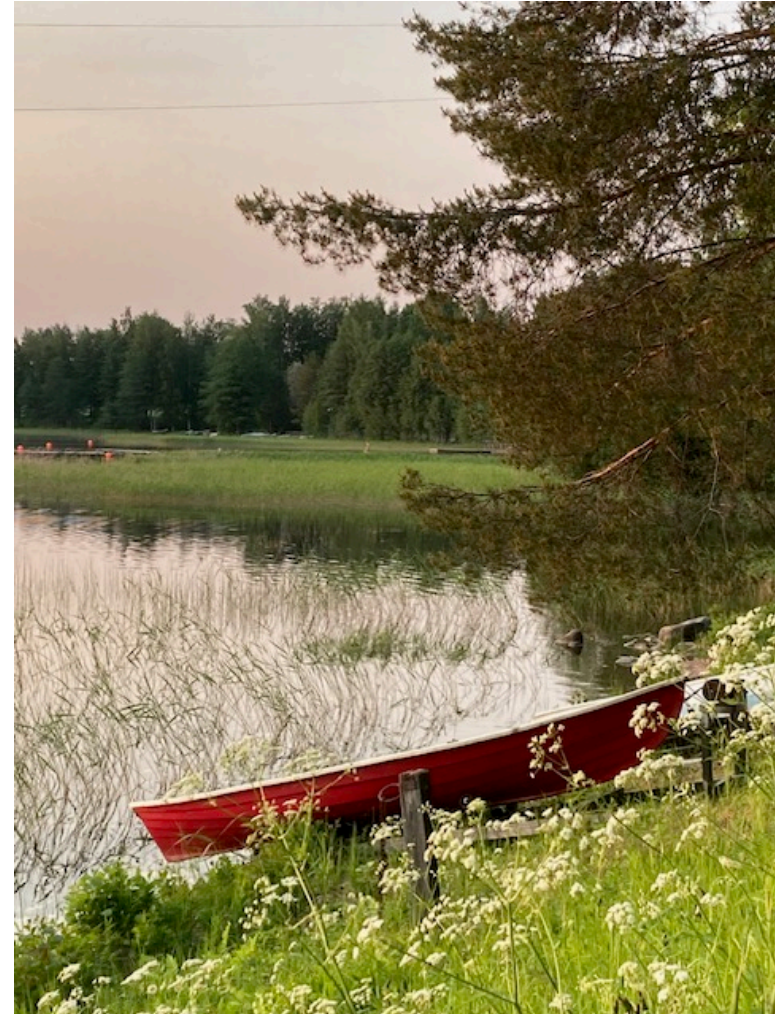
JYVÄSKYLÄN YLIOPISTO
UNIVERSITY OF JYVÄSKYLÄ



Partneruniversitäten in Finnland



JYVÄSKYLÄN YLIOPISTO
UNIVERSITY OF JYVÄSKYLÄ



Partneruniversitäten in Finnland

Oulu: Faculty of Humanities (German Philology)

Kurswahl / Einschränkungen:

Kurswahl fachübergreifend auf Fakultätsebene möglich

- In kleineren Fachkursen ist die Unterrichtssprache hauptsächlich Finnisch, hier können *book exams* wahrgenommen werden
- Scandinavian Studies Programme (Kurse auf Englisch)



Studieren in Norwegen

Semesterdaten:

1. Semester: **August – Dezember**
2. Semester: **Januar – Juni**

Unterrichtssprache(n):

Norwegisch und Englisch

- 
- University of Bergen
 - University of Oslo
 - University of Tromsø
 - NTNU Trondheim
 - University of Agder (Kristiansand)

Partneruniversitäten in Norwegen



Bergen: *Department of Linguistic; Literary and Aesthetic Studies*

Oslo: *Department of Linguistics and Scandinavian Studies*



Tromsø: *Department of Language and Culture*



UiT The Arctic University of Norway

Kurswahl / Einschränkungen:

Course packages für Austauschstudierende, damit Stundenplanüberschneidungen vermieden werden.

Trondheim: *Department of Language and Literature* → nur für MA-Studierende! Besonders interessant für MA Linguistik, Phonetik.



Kurswahl / Einschränkungen:

Fakultäten in unterschiedlichen Städten angesiedelt → Kurswahl nur an einer Fakultät möglich

Agder: *Faculty of Humanities and Education, English*



Kurswahl / Einschränkungen:

Es dürfen nur Veranstaltungen an Fakultäten, die sich auf demselben Campus befinden, belegt werden.

Partneruniversität in Island (Reykjavík)

Semesterdaten:

1. Semester: **August – Dezember**
2. Semester: **Januar – Mai**

Unterrichtssprache(n): Isländisch (80%) und Englisch

Partnerfachbereich:

Department of Icelandic and Comparative Cultural Studies

Kurswahl / Einschränkungen:

30 ECTS pro Semester, 60 % müssen im Hauptfach an der School of Humanities belegt werden, 40 % in anderen Bereichen möglich – **Englischsprachiges Angebot gering!** Kurse auf Isländisch können nur mit Isländischkenntnissen belegt werden.

“Courses in the English Language Programme are only available to exchange students majoring in English at their home university or students who are very proficient in English (except the course “English for Practical Purposes”).”



Partneruniversität in Schweden (Stockholm)

Semesterdaten:

1. Semester: **Ende August – Januar**
2. Semester: **Januar – Anfang Juni**

Unterrichtssprache(n): Schwedisch, Englisch

Partnerfachbereich: Department of Linguistics ([Link](#))

Kurswahl / Einschränkungen:

Der Austausch bezieht sich nur auf das Department of Linguistics, Veranstaltungen können nur dort und in den für alle Austauschstudierenden geöffneten Veranstaltungen belegt werden.

Veranstaltungen auf Englisch werden **nur** im *autumn semester* und nur auf MA-Niveau angeboten. Fortgeschrittene BA-Sprachwissenschaftsstudierende können theoretisch zu diesen Veranstaltungen zugelassen werden.

Als BA-Interessierte ist also im Vorfeld Rücksprache erforderlich.

Informationen für Incoming Erasmus+ Studierende

Stockholm University Department of Linguistics

EDUCATION

We offer courses and programmes within two main areas: Linguistics and Sign Language.

Master's Programme in Language Science

A comprehensive two-year education with twenty possible study routes.

Ost- und Südosteuropa

Studieren in Osteuropa

Semesterdaten Polen:

1. Semester: **Oktober – Februar**
2. Semester: **Februar – Juni**

Semesterdaten Tschechien:

1. Semester: **Oktober – Januar**
2. Semester: **Februar – Juni**

Semesterdaten Litauen:

1. Semester: **Oktober – Januar**
2. Semester: **Februar – Juni**

Semesterdaten Estland:

1. Semester: **September – Januar**
2. Semester: **Februar – Juli**

Unterrichtssprache(n):

Landessprachen (Estnisch, Polnisch, Tschechisch, Litauisch),
Englisch und weitere Fremdsprachen in den Philologien



- **Polen:** Jagiellonian University (Krakau)
- **Polen:** University of Warsaw
- **Litauen:** Vilnius University
- **Estland:** University of Tartu
- **Tschechien:** Univerzita Karlova v Praze (Prag)
- **Tschechien:** Palacky University (Olomouc)

Partneruniversitäten in Osteuropa

Krakau: *Institute of Germanic Philology, Institute of European Studies* (gut für MA GES)

Kurswahl / Einschränkungen:

Mind. 1 Veranstaltung aus dem Partnerfachbereich



Warschau: *Instytut Germanistyki*

Kurswahl / Einschränkungen:

Mind. 1 Veranstaltung aus dem Partnerfachbereich, frühzeitige Absprache für Wahl von Kursen in anderen Bereichen notwendig



Prag: *Department of Germanic Studies, Department of Czech and Comparative Literature* (beides an der Faculty of Arts);

Faculty of Humanities (gut für LKM-Studierende)

Kurswahl / Einschränkungen:

Russistik nur auf Russisch oder Tschechisch; 51% der Kurse in Partnerfakultät, manche Fachbereiche nicht für unsere Studierenden offen (Englisch, Film Studies), LKM-Studierende Studiengang „History of Christian Art“ (Faculty of Catholic Theology)

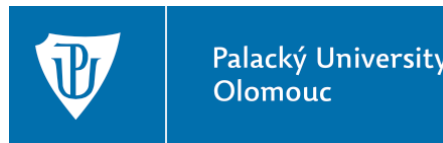


Olomouc: *Department of Communication Studies* (für LKM-Studierende)

→ nur BA-Studierende!

Kurswahl / Einschränkungen:

60% in Faculty of Theology



Studieren in Südosteuropa

Semesterdaten Rumänien:

1. Semester: **Oktober – Januar**
2. Semester: **März– Juli**

Semesterdaten Kroatien:

1. Semester: **Oktober – Februar**
2. Semester: **Februar – Juni**

Semesterdaten Ungarn:

1. Semester: **September – Januar**
2. Semester: **Februar – Juli**

Semesterdaten BiH:

1. Semester: **Oktober – Februar**
2. Semester: **Februar – Juli**

Unterrichtssprache(n):

Landessprachen (Bosnisch, Kroatisch, Rumänisch, Ungarisch → Anfängerkurse für Austauschstudenten vorhanden)

Englisch und weitere Fremdsprachen in den Philologien

- 
- **Rumänien:** University of Bucharest
 - **Rumänien:** "Alexandru Ioan Cuza" University (Iași)
 - **Kroatien:** University of Split
 - **Ungarn:** Eötvös Loránd University (ELTE), Budapest
 - **Ungarn:** University of Pannonia (Veszprém)
 - **Bosnien und Herzegowina:** Univerzitet u Sarajevu (ICM-Partnerschaft → anderes Bewerbungsverfahren!)

Partneruniversitäten in Südosteuropa

Bukarest: *Faculty of Foreign Languages and Literature*

Kurswahl / Einschränkungen:

I.d.R. fächerübergreifend; unbedingt Absprache erforderlich!



Iași: *Faculty of Letters*



Kurswahl / Einschränkungen:

freie Kurswahl innerhalb des Partnerbereichs, außerhalb der Philologien Unterrichtssprache hauptsächlich Rumänisch, erst am MA-Niveau größeres englischsprachiges Studienangebot

Split: *Department of Croatian Language and Literature*

Kurswahl / Einschränkungen:

Kurswahl in allen Fachbereichen möglich, wenn sprachliche und akademische Voraussetzungen erfüllt werden (Unterrichtssprache hauptsächlich Kroatisch)



Budapest: *Department of English Applied*

Linguistics, School of English and American Studies

Kurswahl / Einschränkungen:

Veranstaltungen in anderen Fachbereichen nach Rücksprache (auch in Media and Communication → interessant für LKM-Studierende); Film Studies ist für unsere Studierenden nicht offen.



Veszprém: *Faculty of Modern Philology and Social Sciences*

Kurswahl / Einschränkungen:

Englischsprachige Veranstaltungen siehe Webseite für Austauschstudierende



Erasmus+ ICM Partnerschaft mit der Univerzitet u Sarajevu

Partnerfachbereich: *Faculty of Philosophy, Fachbereich für Deutsche Sprache und Literatur*
→ v.a. für Germanist:innen interessant (Unterrichtssprache: Deutsch)

Kurswahl / Einschränkungen:

Kurswahl im Partnerfachbereich, nach Absprache ggf. in anderen Bereichen möglich
(allerdings Unterrichtssprache i.d.R. Bosnisch, englischsprachiges Kursangebot auf Webseite für Austauschstudierende beachten)

**Achtung: anderes
Bewerbungsverfahren! Bei Interesse
unbedingt in Sprechstunde kommen.**



Erasmus+ ICM Partnerschaft mit der Univerzitet u Sarajevu



Erasmus+ ICM Partnerschaft mit der Univerzitet u Sarajevu



Erasmus+ ICM Partnerschaft mit der Univerzitet u Sarajevu



Mittelmeerraum

Studieren in Griechenland und Zypern

Semesterdaten Griechenland:

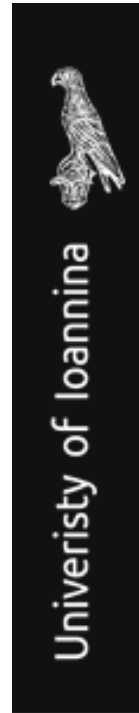
1. Semester **September – Januar**
2. Semester: **Februar – Juni**

Semesterdaten Zypern:

1. Semester **September – Dezember**
2. Semester: **Januar – Mai**

Unterrichtssprache(n):

Griechisch, Englisch, Deutsch



- Aristotle University of Thessaloniki
- National and Kapodistrian University of Athens
- University of the Aegean
- University of Cyprus (Nicosia)
- University of Ioannina



National and Kapodistrian
University of Athens



ARISTOTLE
UNIVERSITY OF
THESSALONIKI



Πανεπιστήμιο Κύπρου
University of Cyprus



UNIVERSITY OF THE AEGEAN

Partneruniversitäten in Griechenland und Zypern

Athen: *Faculty of German Language and Literature*

Kurswahl/Einschränkungen:

Kurswahl hauptsächlich im Partnerfachbereich, 1-2 Veranstaltungen aus anderen FB wählbar; geringes Angebot auf Englisch, ggf. Sonderregelungen für Austauschstudierende möglich

Thessaloniki: *Department of Linguistics (School of Philology); nicht offen für BA-Studierende!*

Kurswahl/Einschränkungen:

gute Kontakte der hiesigen **Sprachwissenschaft**; 50% der ECTS müssen im Partnerfachbereich belegt werden, die anderen 50% können nach Absprache auch in anderen FB belegt werden; Unterrichtssprache i.d.R. Griechisch, ggf. Sonderregelungen für Austauschstudierende möglich

Aegean: *Department of Mediterranean Studies; nur für BA-Studierende!*

Kurswahl/Einschränkungen:

Austauschangebot richtet sich an Studierende der **Linguistik** oder Studierende, die Veranstaltungen im Bereich Linguistik belegen möchten; Griechischkenntnisse dringend empfohlen!

Nicosia: *Department of English Studies*

Kurswahl/Einschränkungen:

Mehrheit der Veranstaltungen im Partnerbereich belegen, 1-2 können in einem anderen FB belegt werden; bei Interesse an Veranstaltungen außerhalb der Philologien, vorab Kontakt zu den Erasmus-Koordinator*innen aufnehmen und auf Unterrichtssprache achten

Ioannina: *Department of Philology*

Das Abkommen richtet sich nur an Doktorand*innen der Linguistik.

Partneruniversität auf Malta

Semesterdaten:

1. Semester **Oktober – Januar**
2. Semester: **Februar– Juni**

Unterrichtssprache(n):

Englisch

Partnerfachbereich:

Department of English

Kurswahl / Einschränkungen:

Kurswahl beschränkt auf Katalog für *visiting students*, darin English/European Studies (vor Ort ggf. Belegung einzelner Veranstaltungen aus anderen Bereichen möglich, darauf darf man sich in der Planung allerdings nicht verlassen).



UNIVERSITY OF MALTA
L-Università ta' Malta



Studieren in der Türkei

Semesterdaten:

1. Semester **September – Januar**
2. Semester: **Februar– Juni**

Unterrichtssprache(n): Englisch B2
(Universitäten nach Amerikanischem Modell)

- Middle East Technical University Ankara (METU)
- Boğaziçi Üniversitesi (Istanbul)
- Yeditepe University (Istanbul)

Englischsprachige Universitäten!



Partneruniversitäten in der Türkei



Ankara: *Department of Foreign Language Education*

Kurswahl / Einschränkungen:

Sehr frei (auch etwas das Studienniveau betrifft), jedoch kleine Einschränkungen

Bogaziçi: *Department of Western Languages and Literatures*

(Literatur, LKM);

Department of Linguistics (Sprachwissenschaft)

Kurswahl / Einschränkungen:

Mind. 2 Veranstaltungen im Partnerfachbereich, darüber hinaus recht freie Kurswahl, außer bestimmte Bereiche



Yeditepe: *Department of Visual Communication and Design; Faculty of Communication (für LKM-Studierende)*

Kurswahl / Einschränkungen:

60% der Kurse im Partnerfachbereich, 40% können in anderen Bereichen gewählt werden



Erfahrungsbericht Ehemalige

West- und Südwesteuropa

Studieren in Frankreich

Semesterdaten:

1. Semester: **September – Januar**
 2. Semester: **Januar – Juni**
- geringe Abweichung möglich

Unterrichtssprache(n):

Französisch, andere Fremdsprachen
nur in den Philologien

Sprachkenntnisse:

B1-C1

- 
- Universität d'Avignon et des Pays de Vaucluse
 - Universität de Franche-Comté (Besançon)
 - Universität Bordeaux Montaigne
 - Universität de Nantes
 - Universität de Caen Basse-Normandie
 - Universität Clermont Auvergne
 - Universität Lumière Lyon (Lyon II)
 - École Normale Supérieure de Lyon (ENS)
 - Universität Côte d'Azur (Nice)
 - Universität Paris Cité
 - Universität Paris 8 (Vincennes – Saint-Denis)
 - Universität de Pau et des Pays de l'Adour

Studieren in Frankreich

Wohnen in Frankreich:

Ggf. **taxe d'habitation**

Wohngeld: APL/ALS ausgezahlt durch die CAF
(Caisse d'Allocations Familiales)

Studierendenwerk: **CROUS**

Besonderheiten/Tipps:

Vorlesungsverzeichnisse anders aufgebaut als in D, Kursangebot pro Studiengang (meist zu finden unter „formation“) und Studienjahr (2ème année = Semester 3+4 des Studiengangs, 3ème année = Semester 5+6) aufgeführt, nicht zentraler Katalog.

Bachelor = Licence

Manchmal muss ein ganzes Modul belegt werden um die Prüfungsleistungen abschließen zu dürfen!



- Schulischeres Studium (v.a. auf BA-Niveau)
- Mehr Frontalunterricht
- Klausuren “Ausgabe” des Inputs, Mitschreiben extrem wichtig
gutes Hörverstehen benötigt!
- Semesterverlaufspläne mit weniger Wahlpflichtanteil als in D

Weitere hilfreiche Tipps zu Studium und Leben in Frankreich:

<https://www.allemagne.campusfrance.org>

Partneruniversitäten in Frankreich

Auvergne: *UFR Langues Cultures et Communication (LCC); Allemand*

Kurswahl / Einschränkungen:

1 oder 2 Kurse aus einer anderen UFR belegbar; 2 Französischsprachkurse (FLEURA) belegbar; bestimmte Kurse, die für alle Fachbereiche offen sind



Avignon: *Département Lettres Modernes*

Besançon: *UFR, Sciences du Langage, de l'Homme et de la Société*

Kurswahl / Einschränkungen:

sehr freie Wahl, auch Sprache mit Naturwissenschaft gut kombinierbar (nach vorheriger Absprache).



UNIVERSITÉ 
FRANCHE-COMTÉ

Bordeaux: *UFR Langues et Civilisations; Département Sciences du Langage*

Kurswahl / Einschränkungen:

Geisteswissenschaftliche Universität, Belegung von z.B. Naturwissenschaften an anderen Unis in Bordeaux möglich (nach vorheriger Absprache); sehr freie Kurswahl, jedoch Liste mit Kursen, die nicht belegt werden können, beachten; Double-Degree MA

Multilingualism: fest vorgesehene Veranstaltungen



Partneruniversitäten in Frankreich



Caen: *UFR Humanités et Sciences Sociales*
Kurswahl / Einschränkungen:

fächerübergreifendes Studium nach Absprache möglich; Sprachniveau von mind. C1

Lyon 2: *Lettre, Science du Langage et Arts*

Kurswahl / Einschränkungen:

kaum Einschränkungen; Liste praktischer Veranstaltungen, die nicht gewählt werden können, beachten



ENS Lyon: *Lettre, Langues, Littératures et Civilisation Étrangères; nicht für BA-Studierende offen!*

Kurswahl / Einschränkungen:

Großteil der Kurse muss aus Partnerfachbereich stammen, einzelne Kurse dürfen nach Absprache in anderen FB belegt werden



Nantes: *UFR Lettres et Langages, Département des Sciences du Langage*

Kurswahl / Einschränkungen:

alle Kurse, die für Studierende der Studiengänge aus anderen FB offen sind, dürfen auch von Austauschstudierenden besucht werden (z.B. auch Didaktik); 70% der Kurse müssen im Partnerfachbereich belegt werden



Partneruniversitäten in Frankreich



Nice: *Lettres, Langues, Arts et Communication; Science de l'Homme et de la Société*

Kurswahl / Einschränkungen:

Besuch von Veranstaltungen anderer FB grundsätzlich möglich, jedoch Einschränkungen beachten; i.d.R. Belegung ganzer Module anstatt Einzelveranstaltungen; Administration!

Paris Cité: *UFR Études Interculturelles de Langues Appliquées (EILA)*

Kurswahl / Einschränkungen:

mind. 2 Veranstaltungen im Partnerfachbereich belegen (z.B. Französischsprachkurse)



Paris 8: *UFR Science du Langage; UFR Langues et Cultures Étrangères; UFR Textes et Sociétés; UFR Arts, Philosophie, Esthétique*

Kurswahl / Einschränkungen:

Fachübergreifendes geisteswissenschaftliches Studium in diesen 4 FB



Pau: *Faculté Arts, Lettres, Langues, Collège Sciences Sociales et Humanités*

Kurswahl / Einschränkungen:

Bestimmte Studiengänge, aus denen Veranstaltungen gewählt werden können, Liste siehe Webseite



Studieren in Italien

Semesterdaten:

1. Semester: **September – Februar**
2. Semester: **Ende Februar – Ende Juni**

Sprachkenntnisse:

Sprachniveau B1-C1

- 
- Università degli Studi di Firenze
 - Università degli Studi di Milano
 - Università degli Studi di Pavia
 - Università degli Studi di Roma "La Sapienza"
 - Università di Trento
 - Università degli Studi di Trieste
 - Università degli Studi di Udine
 - Università degli Studi "Ca' Foscari" di Venezia
 - Università degli Studi di Verona

Studieren in Italien

Wohnen in Italien:

Codice fiscale

Besonderheiten/Tipps:

Vorlesungsverzeichnisse anders aufgebaut als in D, Kursangebot i.d.R. pro Studiengang aufgeführt, nicht zentraler Katalog, zu finden über „didattica“.

Laurea = Bachelor

Laurea magistrale = Master

Literaturwissenschaft: Florenz

Linguistik: Venedig, Verona

LKM: alle

Slawistik: Trieste



- Schulischeres Studium
- Mehr Frontalunterricht
- Eher mündliche Prüfungen oder Kombination aus schriftlicher und mündlicher Prüfung

Studieren in Italien

Firenze: *Scuola di Studi Umanistici e della Formazione (Lettere e Filosofia)*

Kurswahl / Einschränkungen:

nur innerhalb der Fakultät Lettere e Filosofia; Einschränkungen bei praktisch ausgerichteten Kursen



Milano: *Dipartimento di Lingue e Letterature Straniere*



Pavia: *Dipartimento di Studi Umanistici*

Kurswahl / Einschränkungen:

Großteil aus Partnerbereich, nach vorheriger Absprache auch zusätzlich in anderen Bereich möglich



Roma 'La Sapienza': *Facoltà di Lettere e Filosofia, Dipartimento di Studi Europei Americani e Interculturali*

Kurswahl / Einschränkungen:

mind. 12 ECTS im Partnerfachbereich belegen, ansonsten freie Kurswahl



SAPIENZA
UNIVERSITÀ DI ROMA

Trento: *Dipartimento di Lettere e Filosofia; nur für BA-Studierende!*

Kurswahl / Einschränkungen:

Besonders geeignet für Studierende der Slawistik (empfohlenes Russisch-Sprachniveau mind. A2)



Studieren in Italien

Trieste: *Dipartimento di Scienze Giuridiche, del Linguaggio, dell' Interpretazione e della Traduzione*



**UNIVERSITÀ
DEGLI STUDI
DI TRIESTE**

Kurswahl / Einschränkungen:

50% im Partnerbereich; keine Semesterunterteilung, Kurse finden 4 oder 8 Monate statt (Achtung bei Kurswahl!); großes Sprachpraxis- und Linguistikangebot in Russisch, Nähe zu Nachbarländern Slowenien und Kroatien → gut für Studierende der Slawistik

Udine: *Dipartimento di Lingue e Letterature Straniere*

Kurswahl / Einschränkungen:

mind. 1 Veranstaltung im Partnerbereich (Germanistik oder Italianistik); besonders interessant für LKM (Studium im MA Discipline della musica e dello spettacolo in Gorizia (40 km von Udine))



**UNIVERSITÀ
DEGLI STUDI
DI UDINE**
hic sunt futura

Venezia: *Dipartimento di Studi Linguistici e Culturali Comparati*



Verona: *Dipartimento di Lingue e Letterature Straniere*

Kurswahl / Einschränkungen:

Großteil im Partnerfachbereich



**UNIVERSITÀ
di VERONA**

Partneruniversitäten in Portugal

Semesterdaten:

1. Semester **September – Januar/Februar**
2. Semester: **Februar – Juni/ Juli**

Unterrichtssprache(n):

Portugiesisch, vereinzelt Englisch

Partnerschaft besteht mit:

Braga: *Departamento de Estudos Germanisticos e Eslavos*

Porto: *Faculdade de Letras*

Kurswahl / Einschränkungen Braga:

Fächerübergreifend im sprachlichen Bereich und in Arts & Humanities; Liste mit relevanten Studiengängen siehe Webseite.

Kurswahl / Einschränkungen Porto:

Die meisten Kurse auf Portugiesisch (auch bei BAST), Kurse im BA-Bereich fächerübergreifend wählbar, allerdings bestimmte Veranstaltungstypen und der Bereich "Communication Studies" gesperrt; Kurswahl aus max. 3 Studiengängen



Studieren in Spanien

Semesterdaten:

1. Semester **September – Februar**

2. Semester: **Ende Februar – Ende Juli**

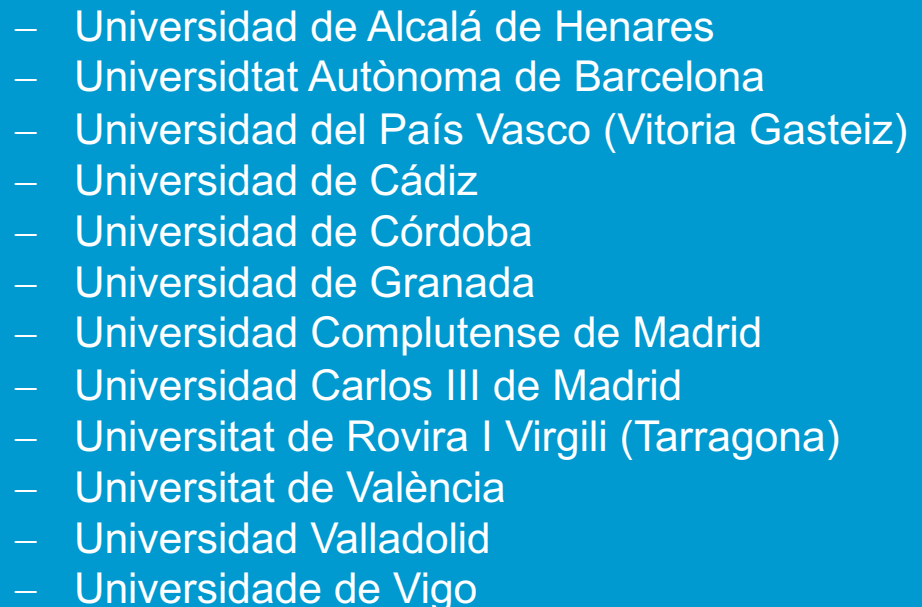
Unterrichtssprache:

i.d.R. Spanisch, in den Philologien tw. Englisch oder unterrichtete Sprache

Sprachkenntnisse:

Sprachniveau B1-B2

C1 in Madrid (Complutense), Alcalà wenn in der Hispanistik studiert werden soll!)

- 
- Universidad de Alcalá de Henares
 - Universidtat Autònoma de Barcelona
 - Universidad del País Vasco (Vitoria Gasteiz)
 - Universidad de Cádiz
 - Universidad de Córdoba
 - Universidad de Granada
 - Universidad Complutense de Madrid
 - Universidad Carlos III de Madrid
 - Universitat de Rovira I Virgili (Tarragona)
 - Universitat de València
 - Universidad Valladolid
 - Universidade de Vigo

Studieren in Spanien

Besonderheiten/Tipps:

Vorlesungsverzeichnisse anders aufgebaut als in D, Kursangebot pro Studiengang aufgeführt, nicht zentraler Katalog. Zu finden unter „plan de estudios“ (z.B. Grados)

Je nach Standort auch Galizisch-, Katalanisch- oder Baskischkenntnisse von Vorteil!

Veranstaltungsangebot in Konstanz zu diesen Sprachen und Regionen nutzen!

Empfehlung



- Literaturwissenschaft: Barcelona, País Vasco
- Linguistik: Barcelona, País Vasco
- LKM: Carlos III, Alcalá de Henares

Partneruniversitäten in Spanien

Alcalá: *Facultad de Filosofía y Letras* (alle Philologen);
Comunicación Audiovisual (LKM, nur BA)

Kurswahl / Einschränkungen:

hauptsächlich Belegung in Partnerfachbereich, Ausnahmen nach Absprache möglich



UAB

Barcelona (Autònoma): *Departamento de Filología Española; Departament de Filologia Catalana* → in beiden Bereichen nur für BA-Studierende!

Kurswahl / Einschränkungen:

mind. 50% der Kurse in der Partnerfakultät belegen, nach Absprache auch in anderen Bereichen; sehr großes englischsprachiges Kursangebot; Katalanisch- und Spanischsprachkurse werden angeboten



País Vasco: *Facultad de Letras* (alle Philologen, nur BA!);
Master and Doctoral School (Linguistik, MA)

Kurswahl / Einschränkungen:

mind. 50% der Kurse müssen in der Partnerfakultät belegt werden; auch Kursangebote in Englisch und anderen Sprachen; Spanisch- und Baskischsprachkurse werden angeboten

Cádiz: *Facultad de Filosofía y Letras* → nur für BA-Studierende!

Kurswahl / Einschränkungen:

mind. 1 Kurs in der Linguistik; Belegung von Veranstaltung auf unterschiedlichen Campus muss gut vorab geplant werden (lange Fahrzeit)



Partneruniversitäten in Spanien

Córdoba: *Facultad de Filosofía y Letras* → nur für BA-Studierende!

Kurswahl / Einschränkungen:

70% der Kurse müssen in den Fachbereichen der Partnerfakultät belegt werden, 30% können in anderen Fakultäten gewählt werden



UNIVERSIDAD
DE
CÓRDOBA

Granada: *Facultad de Filosofía y Letras* → nur für BA-Studierende!

Kurswahl / Einschränkungen:

fachübergreifendes Studium nach Rücksprache



UNIVERSIDAD
DE GRANADA

Complutense de Madrid: *Facultad de Filología*

Kurswahl / Einschränkungen:

angemessene Spanischkenntnisse sind Pflicht; max. 2 Veranstaltungen pro Semester außerhalb der Partnerfakultät wählbar, diese müssen allerdings in derselben Fakultät angeboten werden



U N I V E R S I D A D
C O M P L U T E N S E
M A D R I D

uc3m

Madrid Carlos III: *Facultad de Humanidades, Comunicación y Documentación* (für LKM-Studierende, nur BA);

Kurswahl / Einschränkungen:

Austauschstudierende müssen Veranstaltungen aus dem Angebot des Partnerfachbereichs wählen

Partneruniversitäten in Spanien

Rovira i Virgili: *Departament d'Estudis Anglesos y Alemanys (Anglistik);
Departament de Filologia Catalana (Hispanistik)* → beide nur für BA-Studierende!

Kurswahl / Einschränkungen:

Kurse auf Englisch und Spanisch; Kurse müssen im Partnerfachbereich belegt werden



Valencia: *Departament de Teoria dels Llenguatges i Ciències de la Comunicació, Grau en Comunicació Audiovisual (für LKM);*

Grau en Llengües Modernes i les seues Literatures (andere Studierende) → beide nur für BA-Studierende!

Kurswahl / Einschränkungen:

Hälfte der Kurse müssen über den Partnerfachbereich belegt werden; die andere Hälfte kann frei aus dem restlichen Angebot der Fakultät *Filologia, Traducció i Comunicació* gewählt werden



Valladolid: *Departamento Filología Francesa y Alemana; Facultad de Filosofía y Letras* → nur für BA-Studierende!

Kurswahl / Einschränkungen:

Kurswahl im gesamten Angebot der Partnerfakultät; andere Fakultäten nach Absprache



Vigo: *Facultade de Filoloxía e Tradución* → nur für BA-Studierende!

Kurswahl / Einschränkungen:

Kurswahl hauptsächlich im Partnerfachbereich, jedoch auch Veranstaltungen aus anderen Bereichen wählbar, solange sie am selben Campus stattfinden

UniversidadeVigo

Irland und Großbritannien

Studieren in Irland

Semesterdaten:

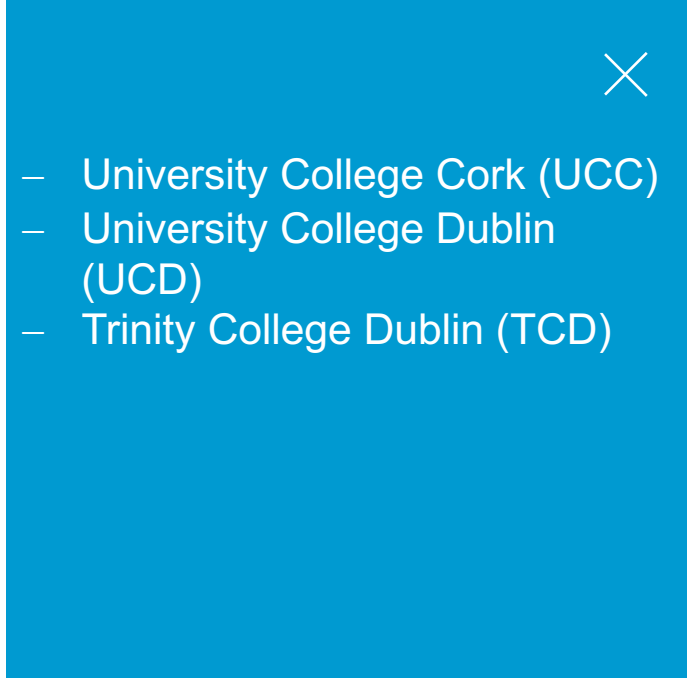
1. Semester: **September – Dezember**
2. Semester: **Januar – Mai**

Unterrichtssprache(n):

Englisch

Wohnen in Irland:

Hohe Mietpreise und Wohnraumknappheit wegen aktueller **housing crisis!**

- 
- University College Cork (UCC)
 - University College Dublin (UCD)
 - Trinity College Dublin (TCD)

Plätze am **Trinity College Dublin** bestehen über Erasmus+ (Linguistik) und über eine Direktpartnerschaft (Germanistik, Anglistik).

Für die Direktpartnerschaft gilt ein anderes Bewerbungsverfahren als bei Erasmus+ Plätzen (bei Interesse bitte in die Sprechstunde kommen).

Studieren in Irland

Cork: *School of Languages Literatures and Cultures*
(German Department)

Kurswahl / Einschränkungen:

Falls Interesse auf MA-Niveau, in Sprechstunde kommen;
Fächerübergreifende Kurswahl aus dem *Book of Modules*
for Visiting Students möglich, Begrenzung der ECTS im
English Department; Spezielles Kursangebot für
Austauschstudenden zu Land, Kultur (*literature, music,*
folklore, history) und Sprache (*Munster dialect*)

Dublin (UCD): *College of Arts and Humanities;*
School of Languages, Cultures and Linguistics (German)

UND *School of English, Drama and Film;*
beides nur für BA-Studierende!

Kurswahl / Einschränkungen:

Im Prinzip freie Kurswahl, jedoch Einschränkungen
(z.B. für History und English Literature!)

Dublin (TCD): *School of Linguistic, Speech and*
Communication Science 4 x 5 Plätze für BA-
Studierende (auch zu einem Jahr zusammenfassbar)

Kurswahl / Einschränkungen:

Seminare im Partnerfachbereich, Vorlesungen uniweit.
Plätze für Linguist:innen.



University College Dublin
Ireland's Global University



Trinity College Dublin
Coláiste na Tríonóide, Baile Átha Cliath
The University of Dublin

Studieren in Irland: Trinity College Dublin



- 3 Studienplätze für ein Studienjahr (Aufteilung **nicht** möglich) für Studierende der Geisteswissenschaften (BA/LA), Germanist*innen und Anglist*innen bevorzugt;
- ein Platz beinhaltet ein „Wohnheimstipendium“ (gebührenfreier Wohnheimplatz auf dem Campus)
- **Studium:** Nur im Undergraduatebereich, Besuch aller Vorlesungen möglich, Seminare werden von Koordinatorin vor Ort angefragt (keine Garantien, einige Fachbereiche sehr restriktiv)
 - → siehe Partnerschaftsinfo auf Homepage des Auslandsreferates
 - **Voraussetzungen:** ausreichende Englischkenntnisse, bereits 3. Fachsemester absolviert, sehr guter bis guter Notendurchschnitt
 - **Termdaten:** September – Dezember, Januar – April, April – Juni

Bewerbungsunterlagen KN: Onlinebewerbung auf den Seiten des Auslandsreferats, SLI-Test

- **Frist:** 1. Februar 2024
- **Beratung:** Melanie Hochstätter



Trinity College Dublin
Coláiste na Tríonóide, Baile Átha Cliath
The University of Dublin

Studieren in Großbritannien

Term System:

Cambridge, Essex, Warwick, London, Brighton:

Autumn: **September/Oktober – Dezember**

Spring: **Januar – März**

Summer: **April – Juni**

(Tw. Compulsory Orientation!)

Durham:

Michelmas term: **Oktober – Dezember** (Beginn nur im Oktober möglich)

Epiphany term: **Januar – März**

Easter term: **April – Juni**

Credits/Modules:

UK credits i.d.R. doppelter ECTS-Wert → 60 UK credits pro Semester

modules = Kurseinheiten bestehend aus VL und Seminar

Unterrichtssprache:

Englisch



- University of Cambridge
- University of Cardiff
- University of Essex (Colchester)
- University of Durham
- Royal Holloway College (London)
- University of Sussex (Brighton)
- University of Warwick
- Aberysthyth University

Sprachkenntnisse:

Derzeit auch abhängig vom Visum!

Cambridge: offizieller Test falls kein Zertifikat vorliegt

Leben in UK:

Hohe Lebenshaltungskosten!

Partneruniversitäten in Großbritannien

Cambridge: *Faculty of Modern and Medieval Languages; Faculty of English* → nur BA!

Kurswahl / Einschränkungen:

für einen der beiden Bereiche entscheiden; Annahme in der Faculty of English ist Einzelfallentscheidung



Cardiff: *School of Modern Languages* → nur BA!

Kurswahl / Einschränkungen:

2/3 der Kurse müssen an der *School of Modern Languages* besucht werden; Angebot für English schwer zugänglich, Deutsch nur eingeschränkte Passung → Absprache vor Bewerbung notwendig!



Essex: *Department of Languages and Linguistics; Department of Literature, Film and Theatre Studies*

Kurswahl / Einschränkungen:

Entry Exam, um das Niveau der Studenten vor der Kurswahl zu bestimmen; es müssen Veranstaltungen im Partnerfachbereich belegt werden, Kurswahl in anderen Bereichen aber prinzipiell auch möglich



Partneruniversitäten in Großbritannien



Durham: *Modern Languages and Cultures (German)* → nur BA!

Kurswahl / Einschränkungen:

Veranstaltungen aus bis zu 3 Departments wählbar, Großteil muss im Partnerbereich belegt werden; Modulhandbücher beachten; wahrscheinlich kein Zugang zu Kursen des Department of English Studies

London (RHC): *Modern Languages, Literatures and Cultures* → nur BA!

Kurswahl / Einschränkungen:

Kurse aus bis zu 3 Departments wählbar, jedoch vorrangig im Partnerfachbereich; manche Departments nicht/nur eingeschränkt für Erasmusstudierende zugänglich (z.B. English, Media Arts, Drama)



Partneruniversitäten in Großbritannien

Brighton: *Modern Languages* → nur BA!

Kurswahl / Einschränkungen:

Kurse aus allen Bereichen wählbar, insofern persönliche Voraussetzungen erfüllt sind und Koordinator*in zustimmt



Warwick: *School of Modern Languages and Cultures* → nur BA!

Kurswahl / Einschränkungen:

Großteil in Partner-School, Fachgruppen French, Italian, German, Hispanic Studies; auch die „cross-school-Veranstaltungen“ können belegt werden (interessantes, interdisziplinäres Angebot!), language centre; Beschränkung bei der Belegung von Veranstaltungen im English Department



Aberystwyth: *Department of English and Creative Writing, Department of Theatre, Film and Television Studies, Department of History and Welsh History, Department of Geography and Earth Sciences (Sociology)* → nur BA!

Kurswahl / Einschränkungen:

fachübergreifendes geisteswissenschaftliches Studium in den genannten Bereichen möglich

Erfahrungsbericht Ehemaliger

Österreich und Schweiz

Partneruniversität in Österreich



universität
wien

Semesterdaten:

1. Semester **Oktober–Januar**
2. Semester: **März–Juni**

Unterrichtssprache(n): Deutsch

Partnerschaft besteht mit:

*Institut für Germanistik;
Institut für Klassische Philologie, Mittel- und
Neulatein*

Kurswahl/Einschränkungen:

**Bewerbung nur mit germanistischer (latinistischer)
Seminarplanung!**

Mind. 8 ECTS pro Semester müssen im Partnerbereich belegt werden; „fachfremde Mitbelegung“ ist vor Ort nach Absprache möglich, allerdings sind bestimmte Bereiche überfüllt und die Zulassung ist abhängig von der Studierendenzahl

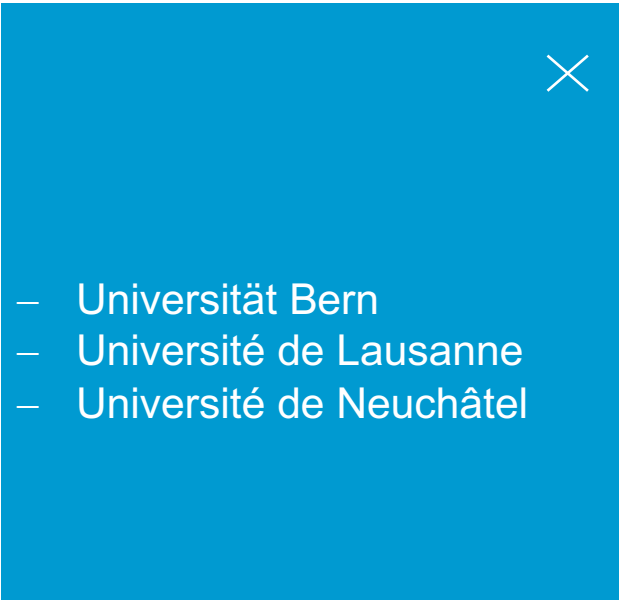
Studieren in der Schweiz

Semesterdaten:

1. Semester: **September – Dezember**
2. Semester: **Februar – Mai**

Unterrichtssprache(n):

Deutsch, Englisch, Französisch

- 
- Universität Bern
 - Université de Lausanne
 - Université de Neuchâtel

ACHTUNG SONDERSTATUS!

Die Schweiz nimmt auch 2024/25 nicht regulär am Erasmus+ Programm teil, sondern kann über das Swiss-European Mobility Programme (SEMP) sowohl Outgoings als auch Incomings fördern.

Daher anderer administrativer Ablauf für Outgoings in die Schweiz (keine in Konstanz einzureichenden Unterlagen in Bezug auf Bezuschussung.)

Partneruniversitäten in der Schweiz

Bern: Philosophisch-historische Fakultät, Institut für Sprachwissenschaft

Kurswahl / Einschränkungen:

Sehr freie Kurswahl, Studium auch in anderen Fachrichtungen möglich (sofern Platz und notwendige Vorkenntnisse vorhanden)



^b
UNIVERSITÄT
BERN

Lausanne: *Faculté des Lettres*

Kurswahl / Einschränkungen:

Bestimmte Fachrichtungen sind von der Kurswahl ausgenommen



UNIL | Université de Lausanne

Neuchâtel: *Faculté de lettres et sciences humaines, Institut de langues et littératures allemandes*

Kurswahl / Einschränkungen:

Am Partnerinstitut gibt es einen BA Germanistik, der komplett auf Deutsch unterrichtet wird. Aber auch an anderen philologischen Instituten ist Kurswahl möglich



Was müssen Sie nun tun?

1. Recherchieren



2. Eine gute Bewerbung
abgeben



3. auf Rückmeldung
warten....



Informationsquellen für die Bewerbungsvorbereitung

Online:

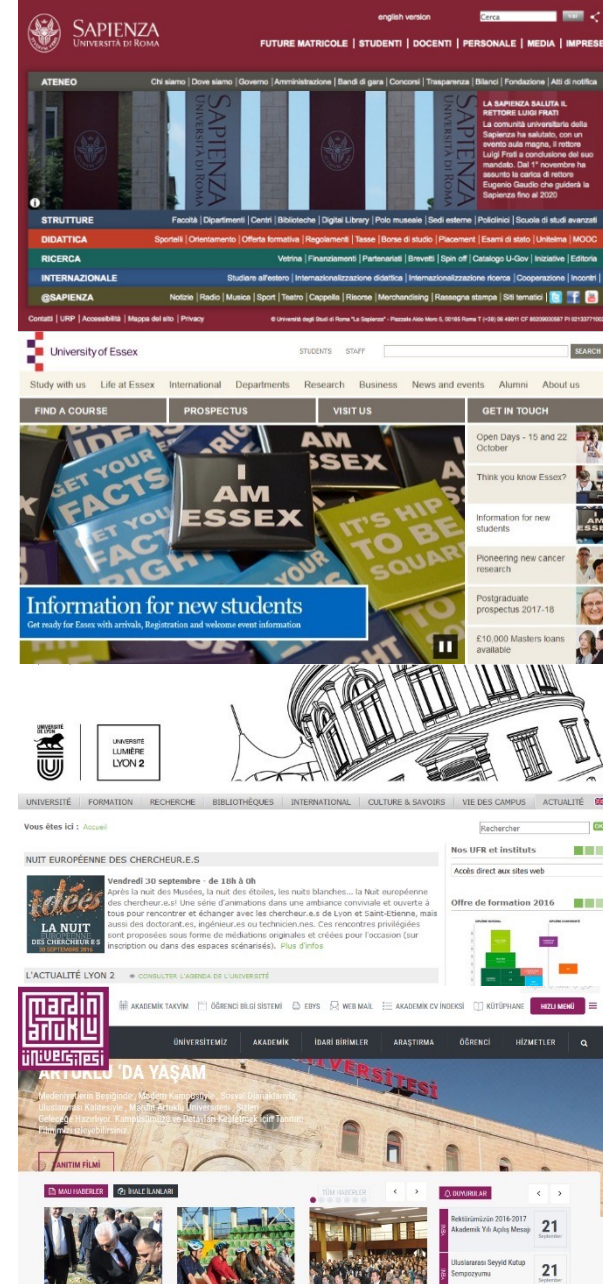
- **Homepages** der Partneruniversitäten für Erasmus Incomings (verlinkt über unsere Webseite)
- **Fact Sheets** der Partner (tw. auf Mobility Online und auf unserer Webseite)
- **Erfahrungsberichte** ehemaliger Austauschstudierenden der Uni Konstanz (Nach Login auf den Seiten des International Office)

SSZ:

- **Printmaterialien zu Universitäten**
- **Ehemaligenberichte** (evtl. Kontaktaufnahme zu Ehemaligen)

Koordinationsstellen:

- Erasmus+ Koordinator*innen der FB → Melanie Hochstätter, Anja Christ





Aktuelles und Veranstaltungen	
Profil und Strategie	+
Wege ins Ausland	-
Vorbereitung	
Studium im Ausland	
- Erasmus+	
- Europa, Osteuropa, Russland	
- Nordamerika	
- Lateinamerika	
- Asien, Nahost	
- Australien, Neuseeland	
- Afrika	
Bewerbung	
Praktikum im Ausland	
Weitere Möglichkeiten	
Finanzielle Förderung	
Besondere Bedürfnisse	
Forschen, arbeiten, lehren im Ausland	+
In Konstanz studieren	+
Master und Promotion in Konstanz	+
In Konstanz forschen, arbeiten, lehren	+
Partnerschaften und Netzwerke	+
Team	



Erfahrungsberichte aus Europa

Mehr Erfahrungsberichte finden Sie im SSZ zu den üblichen Öffnungszeiten.

- Belgien ↓
- Bulgarien ↓
- Dänemark ↓
- Estland ↓
- Finnland ↓
- Frankreich ↓
- Griechenland ↓
- Irland ↓
- Island ↓
- Italien ↓
- Kroatien ↓
- Lettland ↓
- Litauen ↓

→ SSZ - Öffnungszeiten

<https://www.uni-konstanz.de/international-office/wege-ins-ausland/studium-im-ausland/erasmus/erfahrungsberichte-erasmus/>

Oder doch lieber ein Praktikum im Ausland?

International Participation und Erasmus+ Humanities



- Studium im Ausland
- Praxisaufenthalt im Ausland
- Auslandsaufenthalte für Promovierende
- Gastdozenturen und Personalmobilität
- Kontakt

International Participation und Erasmus+ Humanities



Forschungsmobilität University of Massachusetts

Bis zum 30. November 2023 können sich Wissenschaftler:innen um die Förderung eines Kurzaufenthaltes an einem der Standorte der University of Massachusetts bewerben. Weitere Informationen finden Sie in der Ausschreibung des "Researcher Mobility Programs".



INHALTE

Studium im Ausland Für ein oder zwei Semester an einer Partnerhochschule der Universität Konstanz studieren	Praxisaufenthalt im Ausland Organisation von und Fördermöglichkeiten für Auslandspraktika	Auslandsaufenthalt für Promovierende Fördermöglichkeiten für Doktorand*innen	Gastdozenturen und Personalmobilität
Beratung und Kontakt	Kurzprogramme und Sommerschulen	Partner und Kooperationen	Infoveranstaltungen Termine und Materialien (Folien)



Oder doch lieber ein Praktikum im Ausland?

Beratung und Sprechzeiten

Erasmus+ Humanities

Studium

Praxisaufenthalt im Ausland

Gastdozenturen und Personalmobilität

International Participation und Erasmus+ Humanities > Praxisaufenthalt im Ausland

Praxisaufenthalt im Ausland

Spielen Sie mit dem Gedanken, ein Praktikum im Ausland zu absolvieren?

Dann finden Sie auf dieser Seite die wichtigsten Informationen rund um die Organisation, Stellensuche und Finanzierung:

Organisation

Erste Schritte, Beratung, Anerkennung

Stellensuche

Finanzierung

Lehramtstudierende

Besonderheiten bei Auslandspraktika
bei Lehramtsstudierenden

Erfahrungen

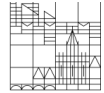
Studierende verschiedener Fachbereiche
berichten über ihre Erfahrungen im
Auslandspraktikum bei "studieren
weltweit".

Oder doch lieber ein Praktikum im Ausland?

International Participation und Erasmus+ Humanities

Erasmus+ Praktikum

Universität
Konstanz



Beratung und Sprechzeiten

Erasmus+ Humanities

Studium

Praktikum und Schulpraxissemester

Gastdozenturen und Personalmobilität

International Participation und Erasmus+ Humanities > *Praktikum und Schulpraxissemester* > *Erasmus+ Praktikum*

Förderung von Auslandspraktika durch Erasmus+



Bewerbungsunterlagen finden Sie daher auf der [Homepage von KOOR Erasmus Services BW](#) ↗. Bitte beachten Sie, dass Sie sich zunächst registrieren müssen, um die Bewerbungsunterlagen einsehen zu können. Die [Rahmenbedingungen für eine Förderung](#) ↗ finden Sie auch auf den Seiten von KOOR Erasmus Services BW

Vorab lohnt sich ein Blick auf die [Seiten des International Office zu Erasmus+ Praktika](#) ↗.

Erasmus+ Placement ist das Programm für Praktika in Erasmus+ Teilnehmerländern. Im [Informationsflyer](#) finden Sie die wichtigsten Informationen zu diesem Programm (Förderkriterien, Förderhöhe, Teilnehmerländer etc.).

In Baden-Württemberg werden die Stipendienmittel von Erasmus+ Praktika für alle Hochschulen durch die Koordinierungsstelle für die Praktischen Studiensemester KOOR Erasmus Services BW an der Hochschule Karlsruhe verwaltet. Detaillierte Informationen sowie die

#kurzerklärt: Video des DAAD

↗ [Auslandspraktikum mit Erasmus](#)

Erfahrungen und Stellensuche im Ausland

↗ [Zur Erfahrungsberichteplattform von KOOR](#)

<https://www.uni-konstanz.de/international-participation-und-erasmus-humanities/praxisaufenthalt-im-ausland/finanzierung/erasmus-praktikum/>

Persönliche Beratung

Sprechstunden bei **Melanie Hochstätter**

immer montags, 10-11:30 Uhr in Präsenz in Büro **G 109**

oder

nach vorheriger Vereinbarung (dann auch digital).

Zur Vereinbarung eines Termins schlagen Sie in einer E-Mail bitte mindestens 3 verschiedene Termine vor, aus denen dann der passendste ausgewählt werden kann.

Virtuelle Sprechstunden (nach Vereinbarung) finden immer hier statt:

<https://uni-konstanz-de.zoom.us/j/98602028994?pwd=Zk1QK0Fsc3ZiL3dTSEUxd-DM3V3BFZz09> ↗

Sprechstunden bei **Anja Christ**

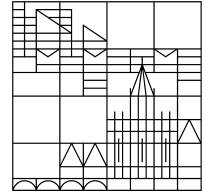
mittwochs, 10:00-11:30 Uhr

in Präsenz in Büro **H 247**

donnerstags, 13:30-14:30 Uhr

online Zugangslink: **<https://uni-konstanz-de.zoom.us/j/98508277041?pwd=UFJjQk-FJVIVNMjF5OUM2QVBTN2VYdz09>** ↗

<https://www.uni-konstanz.de/international-participation-und-erasmus-humanities/beratung-und-sprechzeiten/>



**WIELE
DANK!**

Melanie Hochstätter, Anja Christ

Erasmus+Koordination, Geisteswissenschaftliche Sektion

Büro: G 109 / H 247

Tel.: +49 (0) 75 31/88 -4018 / -3672

erasmus.humanities@uni-konstanz.de